

Dell XPS 15

Brugervejledning

Computermodel: XPS L521X
Regulatorisk model: P23F
Regulatorisk type: P23F001



Bemærk, forsigtig og advarsel



BEMÆRK: Angiver vigtige oplysninger om, hvordan du bruger computeren optimalt.




FORSIGTIG: Angiver en potentiel beskadigelse af hardware eller datatab, hvis instruktionerne ikke følges.



ADVARSEL: Angiver risiko for tingskade, legemsbeskadigelse eller død.

© 2012 Dell Inc.

Varemærker i denne tekst: Dell™, DELL-logoet og XPST™ er varemærker, som tilhører Dell Inc.; Microsoft®, Windows® Windows-logoet på startknappen  er enten varemærker eller registrerede varemærker, der er ejet af Microsoft Corporation i USA og/eller andre lande; Bluetooth® er et registreret varemærke, der er ejet af Bluetooth SIG, Inc. og anvendes af Dell iflg. licens.

Indholdsfortegnelse

Før du starter	8
Sluk computeren og tilsluttede enheder	8
Sikkerhedsinstruktioner	8
Anbefalet værktøj	9
Efter du har udført arbejde på computerens indvendige dele	10
Sådan fjernes bunddækslet	11
Procedure	11
Sådan genmonteres bunddækslet	14
Procedure	14
Sådan fjernes batteri-diodekortet	15
Forudsætninger	15
Procedure	15
Sådan genmonteres batteri-diodekortet	17
Procedure	17
Efterfølgende	17
Sådan fjernes systememblemet	18
Forudsætninger	18
Procedure	18
Sådan genmonteres systememblemet	20
Procedure	20
Efterfølgende	20
Sådan fjernes batteriet	21
Forudsætninger	21
Procedure	21
Sådan genmonteres batteriet	22
Procedure	22

Efterfølgende	22
Sådan fjernes hukommelsesmodulerne	23
Forudsætninger	23
Procedure	24
Sådan genmonteres hukommelsesmodulerne	25
Procedure	25
Efterfølgende	26
Sådan fjernes harddisken	27
Forudsætninger	27
Procedure	27
Sådan genmonteres harddisken	29
Procedure	29
Efterfølgende	29
Sådan fjernes det optiske drev	30
Forudsætninger	30
Procedure	30
Sådan genmonteres det optiske drev	33
Procedure	33
Efterfølgende	33
Sådan fjernes det trådløse minikort	34
Forudsætninger	34
Procedure	34
Sådan genmonteres det trådløse minikort	35
Procedure	35
Efterfølgende	35
Sådan fjernes mSATA-kortet	36
Forudsætninger	36
Procedure	36


Sådan genmonteres mSATA-kortet	37
Procedure	37
Efterfølgende	37
Sådan fjernes møntcellebatteriet	38
Forudsætninger	38
Procedure	38
Sådan genmonteres møntcellebatteriet	40
Procedure	40
Efterfølgende	40
Sådan fjernes blæseren	41
Forudsætninger	41
Procedure	41
Sådan genmonteres blæseren.	42
Procedure	42
Efterfølgende	42
Sådan fjernes processorens kølelegeme	43
Forudsætninger	43
Procedure	43
Sådan genmonteres processorens kølelegeme	44
Procedure	44
Efterfølgende	44
Sådan fjernes I/O-kortet	45
Forudsætninger	45
Procedure	45
Sådan genmonteres I/O-kortet.	46
Procedure	46
Efterfølgende	46
Sådan fjernes højttalerne.	47
Forudsætninger	47
Procedure	47


Sådan genmonteres højtalerne	49
Procedure	49
Efterfølgende	49
Sådan fjernes strøm/batteristatusindikatorens kort	50
Forudsætninger	50
Procedure	50
Sådan isættes strøm/batteristatusindikatorens kort	52
Procedure	52
Efterfølgende	52
Sådan fjernes bundkortet	53
Forudsætninger	53
Procedure	54
Sådan genmonteres bundkortet	57
Procedure	57
Efterfølgende	58
Sådan indtastes Service Tag i BIOS	58
Sådan fjernes anordningen med ventilationshuller	59
Forudsætninger	59
Procedure	60
Sådan genmonteres anordningen med ventilationshuller	62
Procedure	62
Efterfølgende	62
Sådan fjernes tastaturet	63
Forudsætninger	63
Procedure	64
Sådan genmonteres tastaturet	65
Procedure	65

Efterfølgende	65
Sådan fjernes skærmen	66
Forudsætninger	66
Procedure	67
Sådan genmonteres skærmen	68
Procedure	68
Efterfølgende	68
Sådan fjernes håndledsstøtten	69
Forudsætninger	69
Procedure	70
Sådan genmonteres håndledsstøtten	71
Procedure	71
Efterfølgende	71
Sådan flash-opdateres BIOS	72

Før du starter

Sluk computeren og tilsluttede enheder

 **FORSIGTIG:** Gem og luk alle åbne filer, og afslut alle åbne programmer, inden du slukker computeren, så risikoen for datatab forebygges.

- 1 Gem og luk alle åbne filer, og luk alle åbne programmer.
- 2 Klik på **Start**  og klik på **Luk computeren**.

Microsoft Windows lukker ned, og computeren slukker.





BEMÆRK: Hvis du bruger et andet operativsystem, kan du se operativsystemets dokumentation, hvis du vil have instruktioner om nedlukning.

- 3 Frakobl computeren og alle tilsluttede enheder fra deres stikkontakter.
- 4 Frakobl alle telefonkabler, netværkskabler og tilsluttede enheder fra computeren.

Sikkerhedsinstruktioner


Brug følgende sikkerhedsinstruktioner for at beskytte computeren mod mulig beskadigelse og for at sikre din egen sikkerhed.


 **ADVARSEL:** Før du udfører arbejde på computerens indvendige dele, skal du læse de sikkerhedsoplysninger, der fulgte med computeren. Du kan finde yderligere oplysninger om bedste fremgangsmåder for sikkerhed på webstedet Regulatory Compliance på dell.com/regulatory_compliance.

 **ADVARSEL:** Alle strømkilder frakobles, inden computerens dæksel eller paneler åbnes. Når du er færdig med at arbejde med computerens indre dele, skal du genmontere alle dæksler, paneler og skruer, før strømstikket sættes i.

 **FORSIGTIG:** Undgå beskadigelse af computeren ved at sørge for et fladt og rent arbejdsbord.

 **FORSIGTIG:** Undgå at beskadige komponenter og kort ved at håndtere dem ved kanterne og undgå at røre ved ben og kontakter.

 **FORSIGTIG:** Kun uddannede serviceteknikere har autorisation til at fjerne computerkabinettet og få adgang til komponenterne inden i computeren. Se sikkerhedsinstruktionerne for at få udførlige oplysninger om sikkerhedsforanstaltninger samt hvordan du arbejder inden i din computer og beskytter den mod elektrostatisk afladning.

 **FORSIGTIG:** Inden du rører ved noget inde i computeren, skal du jorde dig selv ved at røre en umalet metaloverflade som f.eks. metallet på bagsiden af computeren. Mens du arbejder, skal du med jævne mellemrum røre en umalet metaloverflade for på den måde at fjerne statisk elektricitet, der kan skade de interne komponenter.

- △ **FORSIGTIG:** Når du frakobler et kabel, skal du tage fat i stikket eller trækfligen, ikke i selve kablet. Nogle kabler har stik med låsetappe eller tommelskruer, som du skal frigøre, før du tager kablet ud. Når kabler frakobles, skal du sikre dig, at de flugter, så benene på stikkene ikke bøjes. Når kabler tilsluttes, skal du sikre dig, at stikkene og portene flugter og sidder rigtigt i forhold til hinanden.
- △ **FORSIGTIG:** Netværkskablet fjernes ved først at fjerne kablet fra computeren, og derefter fjerne det fra netværksenheden.
- △ **FORSIGTIG:** Tryk for at skubbe eventuelle installerede kort ud af mediekortlæseren.

Anbefalet værktøj

Procedurerne i dette dokument kræver muligvis følgende værktøj:

- Stjerneskruetrækker
- Torx nr. 5 (T5) skruetrækker

Efter du har udført arbejde på computerens indvendige dele

Når du har gennemført udskiftningsprocedurer, skal du sikre følgende:

- Genmonter alle skruer, og sørg for, at der ikke findes nogen løse skruer inde i computeren.
- Tilslut alle eksterne enheder, kabler, kort og andre dele, som du fjerede, før du begyndte at arbejde med computeren.
- Tilslut computeren og alle tilsluttede enheder til deres stikkontakter.



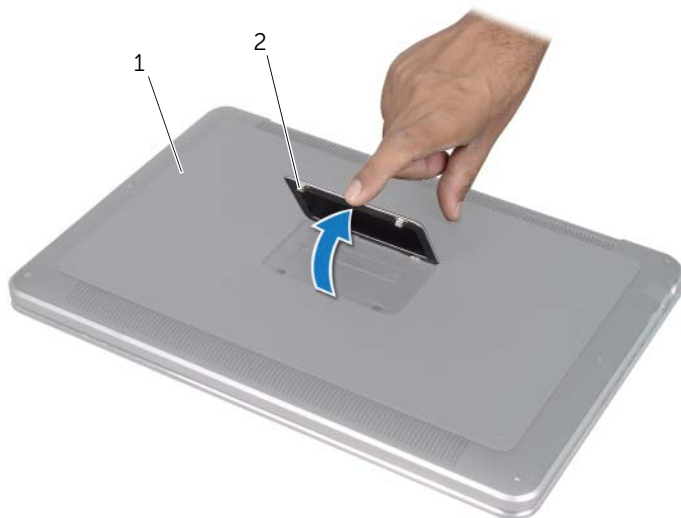
FORSIGTIG: Inden du tænder computeren, skal du genmontere alle skruerne og kontrollere, at der ikke findes løse skruer inde i computeren. I modsat fald kan det beskadige computeren.

Sådan fjernes bunddækslet

⚠ ADVARSEL: Før du arbejder med computerens indvendige dele, skal du læse de sikkerhedsinstruktioner, der fulgte med computeren, og følge trinene i "Før du starter" på side 8. Efter du har udført arbejde på computerens indvendige dele, skal du følge instruktionerne i "Efter du har udført arbejde på computerens indvendige dele" på side 10. Du kan finde yderligere oplysninger om bedste fremgangsmåder for sikkerhed på webstedet Regulatory Compliance på dell.com/regulatory_compliance.

Procedure

- 1 Luk skærmen, og vend computeren om.
- 2 Start ved indikatoren på bunddækslet med at vende systememblemet om.



1 bunddæksel

2 systememblemet

- 3 Fjern skruerne under systememblemet med en krydsskruetrækker.
- 4 Fjern skruerne fra bunddækslet med en T5-skruetrækker.



1 T5-skruer (6)

2 skruer (2)

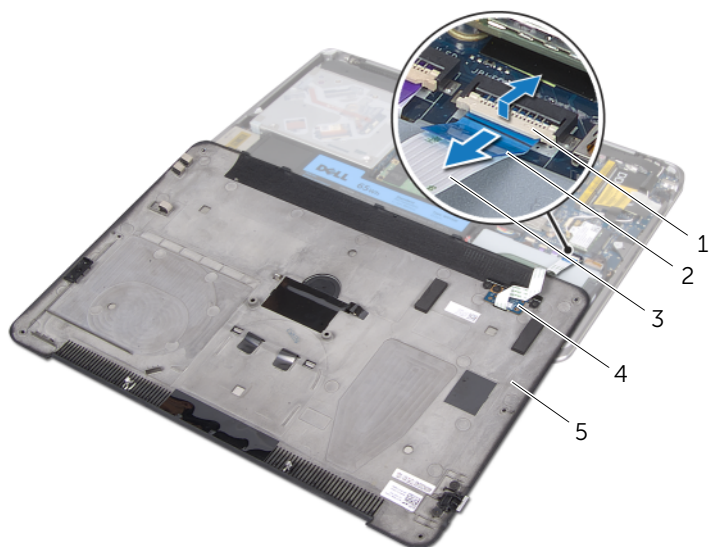
- 5 Før tapperne på systememblemet i hakkene på bunddækslet, og klik systememblemet på plads.
- 6 Start fra computerens bagside med at lirke bunddækslet, vend bunddækslet om og anbring den på håndledsstøtten.



1 bunddæksel

2 håndledsstøtte

- 7 Løft låsen til stikket ved hjælp af trækfligen og afbryd batteri-diodekortets kabel fra bundkortet.



1	lås til stikket	2	trækflig
3	batteri-diodekortets kabel	4	batteri-diodekort
5	bunddæksel		

- 8 Fjern batteri-diodekortet fra bunddækslet. Se "Sådan fjernes batteri-diodekortet" på side 15.

Sådan genmonteres bunddækslet



ADVARSEL: Før du arbejder med computerens indvendige dele, skal du læse de sikkerhedsinstruktioner, der fulgte med computeren, og følge trinene i "Før du starter" på side 8. Efter du har udført arbejde på computerens indvendige dele, skal du følge instruktionerne i "Efter du har udført arbejde på computerens indvendige dele" på side 10. Du kan finde yderligere oplysninger om bedste fremgangsmåder for sikkerhed på webstedet Regulatory Compliance på dell.com/regulatory_compliance.

Procedure

- 1 Sæt batteri-diodekortet på bunddækslet. Se "Sådan genmonteres batteri-diodekortet" på side 17.
- 2 Sæt batteri-diodekortets kabel i stikket til batteri-diodekortets kabel og tryk låsetappen til stikket ned for at fastgøre kablet.
- 3 Vend forsigtigt bunddækslet om og sæt det på plads med et klik.
- 4 Sæt skruerne under systememblemet i med en T5-skruetrækker.
- 5 Start ved indikatoren på bunddækslet og vend systememblemet om og anbring det på bunddækslet.
- 6 Sæt skruerne i bunddækslet med en krydsskruetrækker.
- 7 Før tapperne på systememblemet i hakkene på bunddækslet, og klik systememblemet på plads.

Sådan fjernes batteri-diodekortet

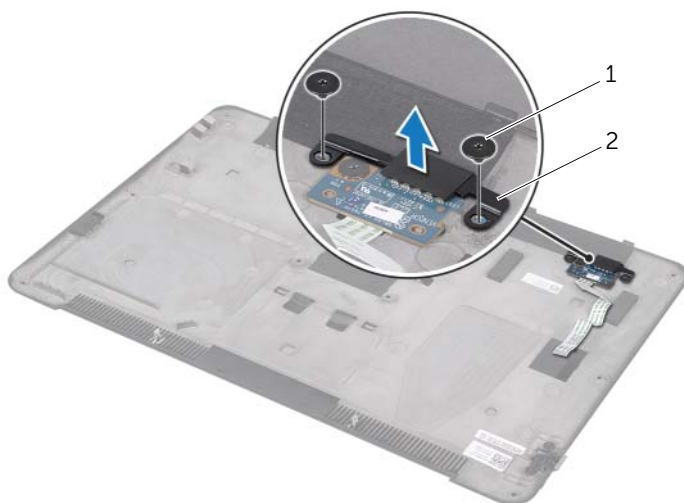
⚠ ADVARSEL: Før du arbejder med computerens indvendige dele, skal du læse de sikkerhedsinstruktioner, der fulgte med computeren, og følge trinene i "Før du starter" på side 8. Efter du har udført arbejde på computerens indvendige dele, skal du følge instruktionerne i "Efter du har udført arbejde på computerens indvendige dele" på side 10. Du kan finde yderligere oplysninger om bedste fremgangsmåder for sikkerhed på webstedet Regulatory Compliance på dell.com/regulatory_compliance.

Forudsætninger

Følg instruktionerne fra trin 1 til trin 7 i "Sådan fjernes bunddækslet" på side 11.

Procedure

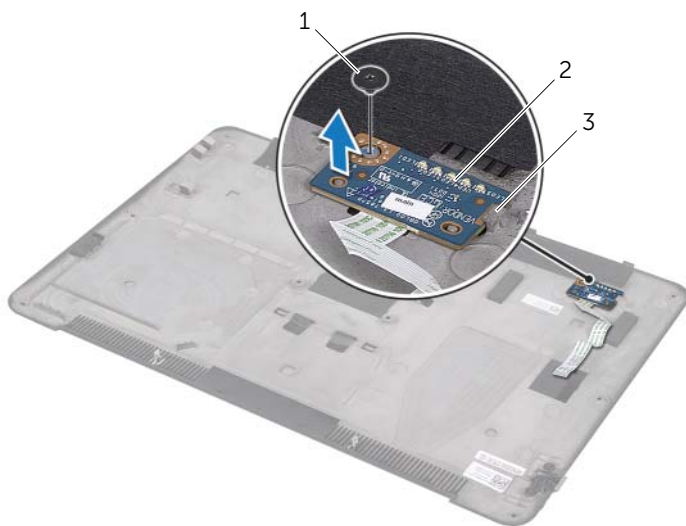
- 1 Fjern skruerne, der holder batteri-diodekortets beslag fast på bunddækslet.
- 2 Tag batteri-diodekortets beslag af bunddækslet.



1 skruer (2)

2 batteri-diodekortets beslag

- 3 Fjern skruen, der holder batteri-diodekort fast til bunddækslet.
- 4 Løft og skub batteri-diodekortet ud af fligen på bunddækslet.



1	skru	2	batteri-diodekort
3	flig		

Sådan genmonteres batteri-diodekortet



ADVARSEL: Før du arbejder med computerens indvendige dele, skal du læse de sikkerhedsinstruktioner, der fulgte med computeren, og følge trinene i "Før du starter" på side 8. Efter du har udført arbejde på computerens indvendige dele, skal du følge instruktionerne i "Efter du har udført arbejde på computerens indvendige dele" på side 10. Du kan finde yderligere oplysninger om bedste fremgangsmåder for sikkerhed på webstedet Regulatory Compliance på dell.com/regulatory_compliance.

Procedure

- 1 Skub batteri-diodekortet under fligen på bunddækslet og brug justeringsanordningerne på bunddækslet til at sætte batteri-diodekortet på plads.
- 2 Sæt skruen, der holder batteri-diodekortet fast på bunddækslet i.
- 3 Ret skruehullerne på batteri-diodekortets beslag ind efter skruehullerne på bunddækslet.
- 4 Sæt skrueerne, der holder batteri-diodekortets beslag fast på bunddækslet, i.

Efterfølgende

Følg instruktionerne fra trin 2 til trin 7 i "Sådan genmonteres bunddækslet" på side 14.

Sådan fjernes systememblemet

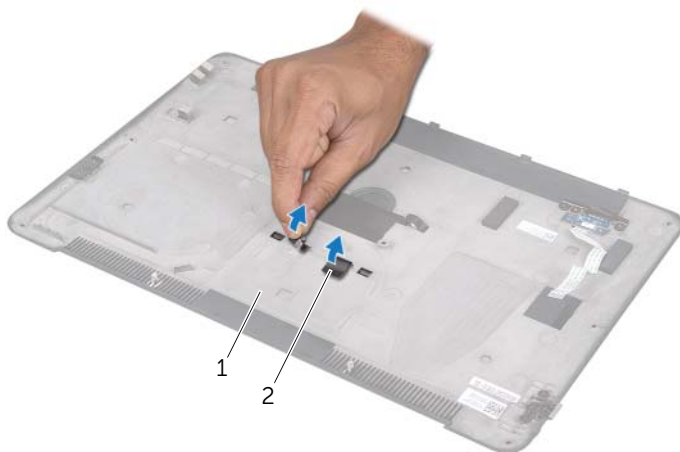
⚠ ADVARSEL: Før du arbejder med computerens indvendige dele, skal du læse de sikkerhedsinstruktioner, der fulgte med computeren, og følge trinene i "Før du starter" på side 8. Efter du har udført arbejde på computerens indvendige dele, skal du følge instruktionerne i "Efter du har udført arbejde på computerens indvendige dele" på side 10. Du kan finde yderligere oplysninger om bedste fremgangsmåder for sikkerhed på webstedet Regulatory Compliance på dell.com/regulatory_compliance.

Forudsætninger

Følg instruktionerne fra trin 1 til trin 7 i "Sådan fjernes bunddækslet" på side 11.

Procedure

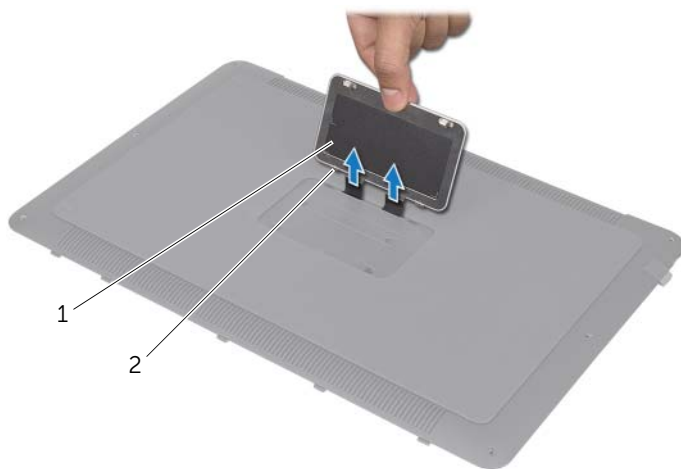
- 1 Tag den tape, som holder systememblemet fast på bunddækslet, af.



1 bunddækslet

2 tape (2)

- 2 Vend bunddækslet om.
- 3 Start ved indikatoren på bunddækslet med forsigtigt at vende systememblemet om.
- 4 Løsn fligene på systememblemet fra hakkene på bunddækslet.
- 5 Løft systememblemet af bunddækslet.



1 systememblemet

2 tappe (2)

Sådan genmonteres systememblemet



ADVARSEL: Før du arbejder med computerens indvendige dele, skal du læse de sikkerhedsinstruktioner, der fulgte med computeren, og følge trinene i "Før du starter" på side 8. Efter du har udført arbejde på computerens indvendige dele, skal du følge instruktionerne i "Efter du har udført arbejde på computerens indvendige dele" på side 10. Du kan finde yderligere oplysninger om bedste fremgangsmåder for sikkerhed på webstedet Regulatory Compliance på dell.com/regulatory_compliance.

Procedure

- 1 Skub fligene på systememblemet ind i hakkene på bunddækslet.
- 2 Skub fligene på systememblemet ind i hakkene på bunddækslet, og klik systememblemet på plads.
- 3 Vend bunddækslet om.
- 4 Sæt den tape, som holder systememblemet fast på bunddækslet, på.

Efterfølgende

Følg instruktionerne fra trin 2 til trin 7 i "Sådan genmonteres bunddækslet" på side 14.

Sådan fjernes batteriet

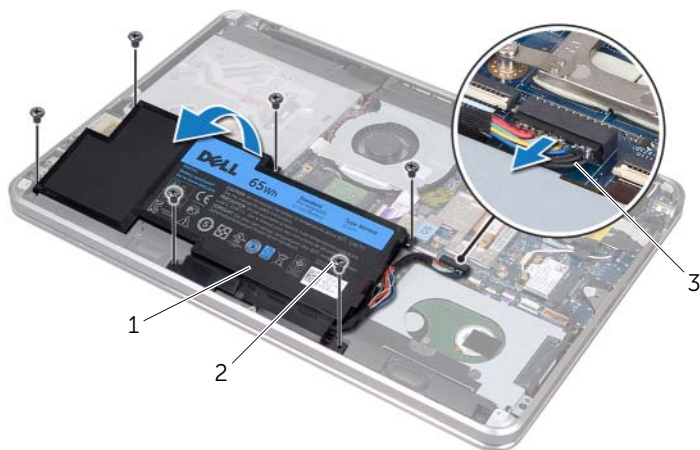
⚠ ADVARSEL: Før du arbejder med computerens indvendige dele, skal du læse de sikkerhedsinstruktioner, der fulgte med computeren, og følge trinene i "Før du starter" på side 8. Efter du har udført arbejde på computerens indvendige dele, skal du følge instruktionerne i "Efter du har udført arbejde på computerens indvendige dele" på side 10. Du kan finde yderligere oplysninger om bedste fremgangsmåder for sikkerhed på webstedet Regulatory Compliance på dell.com/regulatory_compliance.

Forudsætninger

Følg instruktionerne fra trin 1 til trin 7 i "Sådan fjernes bunddækslet" på side 11.

Procedure

- 1 Afbryd batterikablet fra bundkortet.
- 2 Fjern de skruer, der fastgør batteriet til håndledsstøtten.
- 3 Løft batteriet af håndledsstøtten.
- 4 Vend computeren om og åbn skærmen så meget som muligt.



1 batteri

2 skruer (6)

3 batterikabel

- 5 Tryk og hold på tænd/sluk-knappen i ca. 5 sekunder for at jordforbinde bundkortet.

Sådan genmonteres batteriet



ADVARSEL: Før du arbejder med computerens indvendige dele, skal du læse de sikkerhedsinstruktioner, der fulgte med computeren, og følge trinene i "Før du starter" på side 8. Efter du har udført arbejde på computerens indvendige dele, skal du følge instruktionerne i "Efter du har udført arbejde på computerens indvendige dele" på side 10. Du kan finde yderligere oplysninger om bedste fremgangsmåder for sikkerhed på webstedet Regulatory Compliance på dell.com/regulatory_compliance.

Procedure

- 1 Skub batteriet under fligen på håndledsstøtten og flug skruehullerne på batteriet med skruehullerne på håndledsstøtten.
- 2 Sæt de skruer, der fastgør batteriet til håndledsstøtten, i.
- 3 Sæt batterikablet i bundkortet.

Efterfølgende

Følg instruktionerne fra trin 2 til trin 7 i "Sådan genmonteres bunddækslet" på side 14.

Sådan fjernes hukommelsesmodulerne



ADVARSEL: Før du arbejder med computerens indvendige dele, skal du læse de sikkerhedsinstruktioner, der fulgte med computeren, og følge trinene i "Før du starter" på side 8. Efter du har udført arbejde på computerens indvendige dele, skal du følge instruktionerne i "Efter du har udført arbejde på computerens indvendige dele" på side 10. Du kan finde yderligere oplysninger om bedste fremgangsmåder for sikkerhed på webstedet Regulatory Compliance på dell.com/regulatory_compliance.

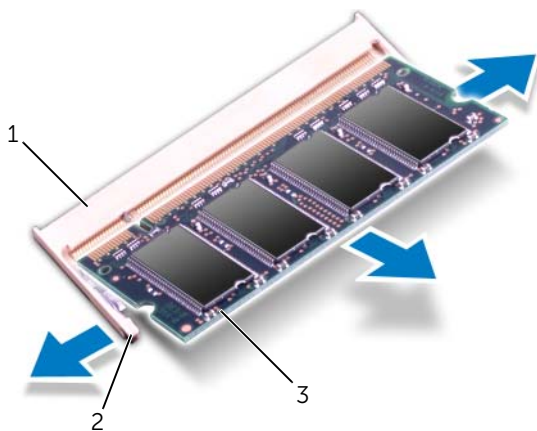
Forudsætninger

- 1 Følg instruktionerne fra trin 1 til trin 7 i "Sådan fjernes bunddækslet" på side 11.
- 2 Fjern batteriet. Se "Sådan fjernes batteriet" på side 21.
- 3 Hvis du fjerner det sekundære hukommelsesmodul, skal du se "Procedure" på side 24.
- 4 Hvis du fjerner det primære hukommelsesmodul:
 - a Fjern det trådløse minikort. Se "Sådan fjernes det trådløse minikort" på side 34.
 - b Følg instruktionerne fra trin 1 til trin 3 i "Sådan fjernes harddisken" på side 27.
 - c Fjern blæseren. Se "Sådan fjernes blæseren" på side 41.
 - d Fjern processorens kølelegeme. Se "Sådan fjernes processorens kølelegeme" på side 43.
 - e Følg instruktionerne fra trin 1 til trin 9 i "Sådan fjernes bundkortet" på side 53.

Procedure

△ **FORSIGTIG:** Anvend, for at undgå skader på hukommelsesmodulstikket, ikke værktøj til at adskille fastgørelsesklemmerne på hukommelsesmodulet.

- 1 Brug fingerspidserne til forsigtigt at adskille fastgørelsesklemmerne på hver side af hukommelsesmodulstikket, indtil hukommelsesmodulet springer op.
- 2 Fjern hukommelsesmodulet fra hukommelsesmodulstikket.



1	hukommelsesmodulets stik	2	fastgørelsesklemmer (2)
3	hukommelsesmodul		

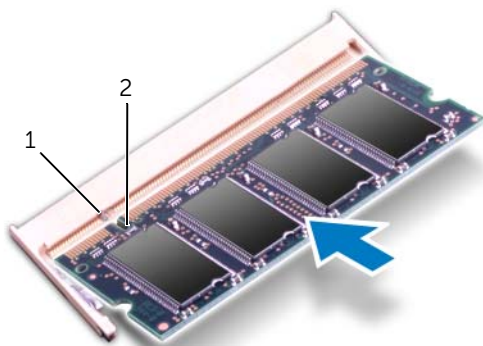
Sådan genmonteres hukommelsesmodulerne

⚠ ADVARSEL: Før du arbejder med computerens indvendige dele, skal du læse de sikkerhedsinstruktioner, der fulgte med computeren, og følge trinene i "Før du starter" på side 8. Efter du har udført arbejde på computerens indvendige dele, skal du følge instruktionerne i "Efter du har udført arbejde på computerens indvendige dele" på side 10. Du kan finde yderligere oplysninger om bedste fremgangsmåder for sikkerhed på webstedet Regulatory Compliance på dell.com/regulatory_compliance.

Procedure

- 1 Flugt hukommelsesmodulets hak med tappen i hukommelsesmodulets stik.
- 2 Skub modulet helt ind i stikket i en vinkel på 45 grader, og tryk hukommelsesmodulet ned, indtil det klikker på plads. Hvis du ikke hører et klik, skal du fjerne hukommelsesmodulet og sætte det i igen.

📎 BEMÆRK: Hvis hukommelsesmodulet ikke er installeret korrekt, kan computeren muligvis ikke starte.



1 flig


2 indhak

Efterfølgende

- 1 Hvis du sætter det sekundære hukommelsesmodul i, skal du se trin 3.
- 2 Hvis du sætter det primære hukommelsesmodul i:
 - a Følg instruktionerne fra trin 2 til trin 9 i "Sådan genmonteres bundkortet" på side 57.
 - b Genmonter processorens kølelegeme. Se "Sådan genmonteres processorens kølelegeme" på side 44.
 - c Genmonter blæseren. Se "Sådan genmonteres blæseren" på side 42.
 - d Følg instruktionerne fra trin 4 til trin 6 i "Sådan genmonteres harddisken" på side 29.
 - e Genmonter det trådløse minikort. Se "Sådan genmonteres det trådløse minikort" på side 35.
- 3 Genmonter batteriet. Se "Sådan genmonteres batteriet" på side 22.
- 4 Følg instruktionerne fra trin 2 til trin 7 i "Sådan genmonteres bunddækslet" på side 14.
- 5 Tænd computeren.

Når computeren starter, registreres hukommelsesmodulet eller-modulerne, og systemkonfigurationsoplysningerne opdateres automatisk.

Sådan bekræftes hvor meget hukommelse der er installeret på computeren:

Klik på **Start**  → **Kontrolpanel** → **System og sikkerhed** → **System**.

Sådan fjernes harddisken

⚠ ADVARSEL: Før du arbejder med computerens indvendige dele, skal du læse de sikkerhedsinstruktioner, der fulgte med computeren, og følge trinene i "Før du starter" på side 8. Efter du har udført arbejde på computerens indvendige dele, skal du følge instruktionerne i "Efter du har udført arbejde på computerens indvendige dele" på side 10. Du kan finde yderligere oplysninger om bedste fremgangsmåder for sikkerhed på webstedet Regulatory Compliance på dell.com/regulatory_compliance.

⚠ FORSIGTIG: Fjern ikke, for at undgå datatab, harddisken mens computeren er tændt eller i slumretilstand.

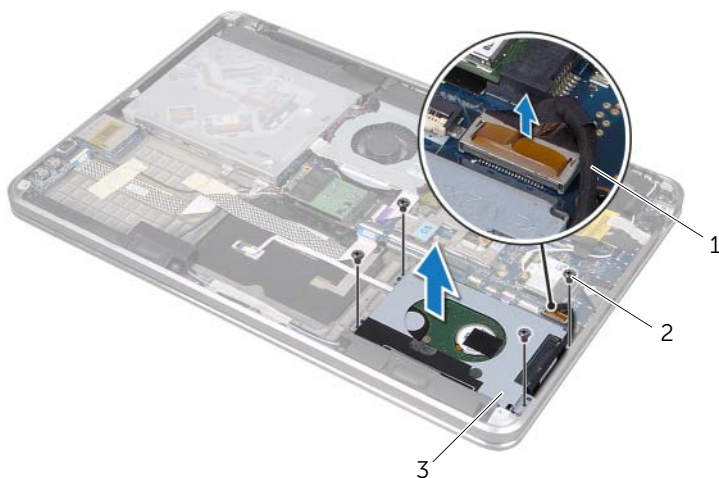
⚠ FORSIGTIG: Harddiske er meget skrøbelige. Vær forsigtig, når du håndterer harddisken.

Forudsætninger

- 1 Følg instruktionerne fra trin 1 til trin 7 i "Sådan fjernes bunddækslet" på side 11.
- 2 Fjern batteriet. Se "Sådan fjernes batteriet" på side 21.

Procedure

- 1 Fjern de skruer, der fastgør harddiskmodulet til håndledsstøtten.
- 2 Afbryd harddiskkablet fra bundkortet.
- 3 Løft harddiskmodulet af håndledsstøtten.

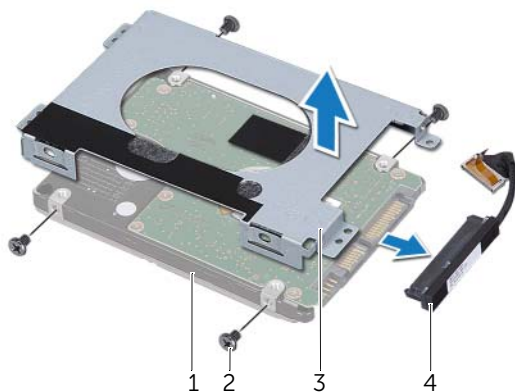


1 harddiskkabel

2 skruer (4)


3 harddiskmodul


- 4 Frigør mellemkortet fra harddiskmodulet.
- 5 Fjern de skruer, der holder harddiskbeslaget fast på harddisken.
- 6 Løft harddiskbeslaget af harddisken.



1	harddisk	2	skruer (4)
3	harddiskbeslag	4	mellemkort

Sådan genmonteres harddisken

 **ADVARSEL:** Før du arbejder med computerens indvendige dele, skal du læse de sikkerhedsinstruktioner, der fulgte med computeren, og følge trinene i "Før du starter" på side 8. Efter du har udført arbejde på computerens indvendige dele, skal du følge instruktionerne i "Efter du har udført arbejde på computerens indvendige dele" på side 10. Du kan finde yderligere oplysninger om bedste fremgangsmåder for sikkerhed på webstedet Regulatory Compliance på dell.com/regulatory_compliance.

 **FORSIGTIG:** Harddiske er meget skrøbelige. Vær forsigtig, når du håndterer harddisken.

Procedure

- 1 Flugt skruehullerne på harddiskbeslaget med skruehullerne på harddisken.
- 2 Sæt skruerne, der holder harddiskbeslaget fast på harddisken, i.
- 3 Tilslut mellemkortet til harddiskmodulet.
- 4 Flugt skruehullerne på harddiskmodulet med hullerne på håndledsstøtten.
- 5 Sæt de skruer, der holder harddiskmodulet fast på håndledsstøtten, i.
- 6 Sæt harddiskkablet i bundkortet.

Efterfølgende

- 1 Genmonter batteriet. Se "Sådan genmonteres batteriet" på side 22.
- 2 Følg instruktionerne fra trin 2 til trin 7 i "Sådan genmonteres bunddækslet" på side 14.

Sådan fjernes det optiske drev

⚠ ADVARSEL: Før du arbejder med computerens indvendige dele, skal du læse de sikkerhedsinstruktioner, der fulgte med computeren, og følge trinene i "Før du starter" på side 8. Efter du har udført arbejde på computerens indvendige dele, skal du følge instruktionerne i "Efter du har udført arbejde på computerens indvendige dele" på side 10. Du kan finde yderligere oplysninger om bedste fremgangsmåder for sikkerhed på webstedet Regulatory Compliance på dell.com/regulatory_compliance.

Forudsætninger

- 1 Følg instruktionerne fra trin 1 til trin 7 i "Sådan fjernes bunddækslet" på side 11.
- 2 Fjern batteriet. Se "Sådan fjernes batteriet" på side 21.

Procedure

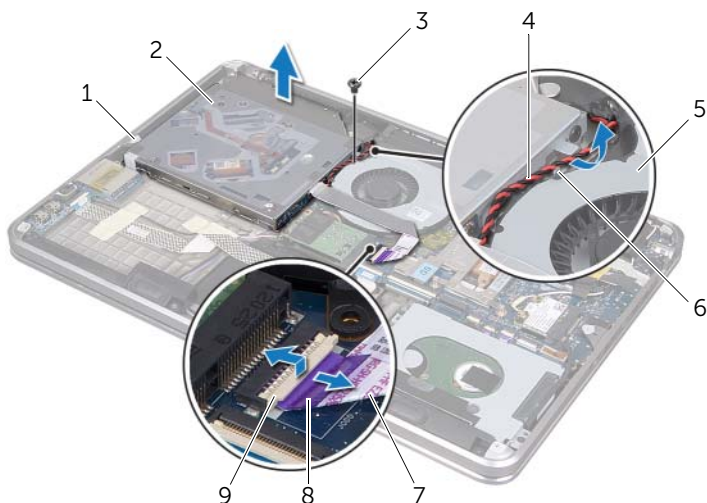
- 1 Træk Mylar fra det optiske drevmodul.



1 optiske drevmodul

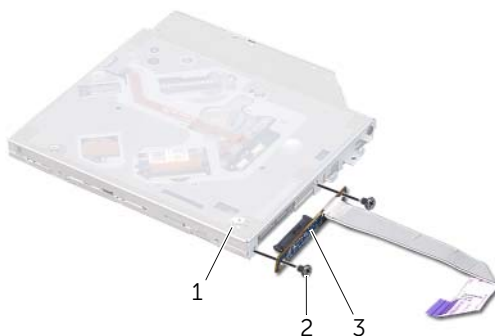
2 mylar

- 2 Løft låsen til stikket ved hjælp af trækfligen og tag det optiske drevs kabel ud af bundkortet.
- 3 Fjern det optiske drevs kabel fra blæseren.
- 4 Fjern møntcellebatteriets kabel fra kabelskinnerne på det optiske drevs beslag.
- 5 Fjern skruen, der holder det optiske drevmodul fast på håndledsstøtten.
- 6 Løft det optiske drevmodul fra en vinkel og løsn det fra fligen på håndledsstøtten.



1	flig	2	optiske drevmodul
3	skrue	4	møntcellebatteriets kabel
5	blæser	6	kabelskinne
7	optisk drev-kabel	8	trækflig
9	lås til stikket		

- 7 Fjern de skruer, der fastgør mellemkortet til det optiske drevmodul.
- 8 Frigør mellemkortet fra det optiske drevmodul.



1	optiske drevmodul	2	skruer (2)
3	mellekort		

- 9 Fjern den skrue, som holder beslaget til det optiske drev fast på det optiske drev.
- 10 Fjern beslaget til det optiske drev fra det optiske drev.



1	optisk drev	2	beslaget til det optiske drev
3	skruer		

Sådan genmonteres det optiske drev



ADVARSEL: Før du arbejder med computerens indvendige dele, skal du læse de sikkerhedsinstruktioner, der fulgte med computeren, og følge trinene i "Før du starter" på side 8. Efter du har udført arbejde på computerens indvendige dele, skal du følge instruktionerne i "Efter du har udført arbejde på computerens indvendige dele" på side 10. Du kan finde yderligere oplysninger om bedste fremgangsmåder for sikkerhed på webstedet Regulatory Compliance på dell.com/regulatory_compliance.

Procedure

- 1 Flugt skruehullerne på det optiske drevs beslag med det optiske drevs skruehuller.
- 2 Genmonter den skrue, som fastgør det optiske drevs beslag til det optiske drev.
- 3 Fastgør mellemkortet til det optiske drevmodul.
- 4 Sæt de skruer, der fastgør mellemkortet til det optiske drevmodul, i.
- 5 Skub det optiske drevmodul under fligen på håndledsstøtten og flugt skruehullet på det optiske drevmodul med skruehullet på håndledsstøtten.
- 6 Sæt den skrue, som holder det optiske drevmodul fast til håndledsstøtten, i.
- 7 Træk møntcellebatteriets kabel gennem kabelskinnerne på det optiske drevs beslag.
- 8 Sæt det optiske drevs kabel i blæseren.
- 9 Skub det optiske drevs kabel ind i bundkortet, og tryk ned på låsen til stikket for at fastgøre kablet.
- 10 Fastgør mylar til det optiske drevmodul.

Efterfølgende

- 1 Genmonter batteriet. Se "Sådan genmonteres batteriet" på side 22.
- 2 Følg instruktionerne fra trin 2 til trin 7 i "Sådan genmonteres bunddækslet" på side 14.

Sådan fjernes det trådløse minikort

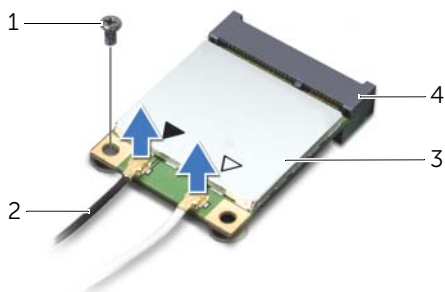
⚠ ADVARSEL: Før du arbejder med computerens indvendige dele, skal du læse de sikkerhedsinstruktioner, der fulgte med computeren, og følge trinene i "Før du starter" på side 8. Efter du har udført arbejde på computerens indvendige dele, skal du følge instruktionerne i "Efter du har udført arbejde på computerens indvendige dele" på side 10. Du kan finde yderligere oplysninger om bedste fremgangsmåder for sikkerhed på webstedet Regulatory Compliance på dell.com/regulatory_compliance.

Forudsætninger

- 1 Følg instruktionerne fra trin 1 til trin 7 i "Sådan fjernes bunddækslet" på side 11.
- 2 Fjern batteriet. Se "Sådan fjernes batteriet" på side 21.

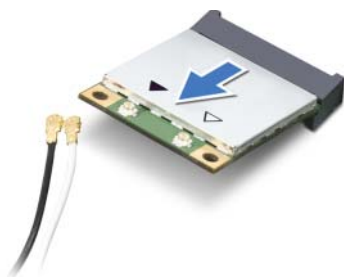
Procedure

- 1 Afbryd antennekablerne fra det trådløse minikort.
- 2 Fjern skruen, der holder det trådløse minikort fast på bundkortet.




1	skruen	2	antennekabler (2)
3	trådløst minikort	4	stik til trådløst minikort




- 3 Træk og fjern det trådløse minikort fra bundkortet.



Sådan genmonteres det trådløse minikort

 **ADVARSEL:** Før du arbejder med computerens indvendige dele, skal du læse de sikkerhedsinstruktioner, der fulgte med computeren, og følge trinene i "Før du starter" på side 8. Efter du har udført arbejde på computerens indvendige dele, skal du følge instruktionerne i "Efter du har udført arbejde på computerens indvendige dele" på side 10. Du kan finde yderligere oplysninger om bedste fremgangsmåder for sikkerhed på webstedet Regulatory Compliance på dell.com/regulatory_compliance.

Procedure

- 1 Ret hakket på det trådløse minikort ind efter tappen på det trådløse minikorts stik.
-  **FORSIGTIG:** Skub det trådløse minikort på plads med et fast og jævnt tryk. Hvis du bruger for stor kraft, risikerer du at beskadige stikket.
-  **FORSIGTIG:** Stikkene er affasede, så de ikke kan indsættes forkert. Hvis du mærker modstand, skal du kontrollere, at stikkene på det trådløse minikort og bundkortet er placeret korrekt, og igen fugte det trådløse minikort.
-  **FORSIGTIG:** Anbring aldrig kabler under det trådløse minikort, da dette kan beskadige minikortet.
- 2 Sæt det trådløse minikort-stik i det tilhørende stik i en vinkel på 45 grader.
- 3 Tryk den anden ende af det trådløse minikort ind i stikket på bundkortet, og sæt den skrue, der holder det trådløse minikort fast på bundkortet, i.
- 4 Slut antennekablerne til det trådløse minikort.

Følgende tabel viser antennekablets farveskema for det trådløse minikort, der understøttes af din computer.

Stik på det trådløse minikort	Antennekablets farveskema
WLAN + Bluetooth (2 kabler)	
Primære-WLAN + Bluetooth (hvid trekant)	hvid
Ekstra-WLAN + Bluetooth (sort trekant)	sort

Efterfølgende

- 1 Genmonter batteriet. Se "Sådan genmonteres batteriet" på side 22.
- 2 Følg instruktionerne fra trin 2 til trin 7 i "Sådan genmonteres bunddækslet" på side 14.

Sådan fjernes mSATA-kortet

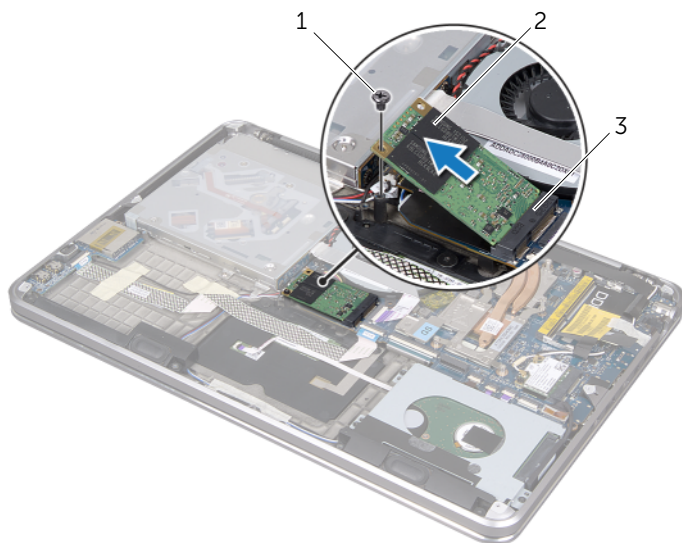
⚠ ADVARSEL: Før du arbejder med computerens indvendige dele, skal du læse de sikkerhedsinstruktioner, der fulgte med computeren, og følge trinene i "Før du starter" på side 8. Efter du har udført arbejde på computerens indvendige dele, skal du følge instruktionerne i "Efter du har udført arbejde på computerens indvendige dele" på side 10. Du kan finde yderligere oplysninger om bedste fremgangsmåder for sikkerhed på webstedet Regulatory Compliance på dell.com/regulatory_compliance.

Forudsætninger

- 1 Følg instruktionerne fra trin 1 til trin 7 i "Sådan fjernes bunddækslet" på side 11.
- 2 Fjern batteriet. Se "Sådan fjernes batteriet" på side 21.

Procedure

- 1 Fjern skruen, der fastgør mSATA-kortet til håndledsstøtten.
- 2 Skub og fjern mSATA-kortet fra bundkortet.



1 skruer

2 mSATA-kort

3 mSATA-kort-stik

Sådan genmonteres mSATA-kortet



ADVARSEL: Før du arbejder med computerens indvendige dele, skal du læse de sikkerhedsinstruktioner, der fulgte med computeren, og følge trinene i "Før du starter" på side 8. Efter du har udført arbejde på computerens indvendige dele, skal du følge instruktionerne i "Efter du har udført arbejde på computerens indvendige dele" på side 10. Du kan finde yderligere oplysninger om bedste fremgangsmåder for sikkerhed på webstedet Regulatory Compliance på dell.com/regulatory_compliance.

Procedure

- 1 Flugt mSATA-kortets hak med fligen på mSATA-kort-stikket.
- 2 Sæt mSATA-kortet i mSATA-kortets stik i en vinkel på 45 grader.
- 3 Tryk den anden ende af mSATA-kortet ned, og sæt skruen, der holder mSATA-kortet fast på håndledsstøtten, i.

Efterfølgende

- 1 Genmonter batteriet. Se "Sådan genmonteres batteriet" på side 22.
- 2 Følg instruktionerne fra trin 2 til trin 7 i "Sådan genmonteres bunddækslet" på side 14.

Sådan fjernes møntcellebatteriet

- ⚠ ADVARSEL:** Før du arbejder med computerens indvendige dele, skal du læse de sikkerhedsinstruktioner, der fulgte med computeren, og følge trinene i "Før du starter" på side 8. Efter du har udført arbejde på computerens indvendige dele, skal du følge instruktionerne i "Efter du har udført arbejde på computerens indvendige dele" på side 10. Du kan finde yderligere oplysninger om bedste fremgangsmåder for sikkerhed på webstedet Regulatory Compliance på dell.com/regulatory_compliance.

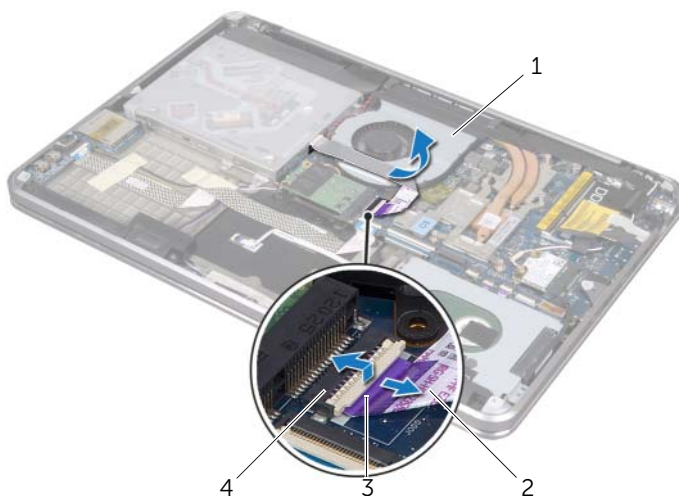
Forudsætninger

- 1 Følg instruktionerne fra trin 1 til trin 7 i "Sådan fjernes bunddækslet" på side 11.
- 2 Fjern batteriet. Se "Sådan fjernes batteriet" på side 21.

Procedure

- ⚠ FORSIGTIG:** Når møntcellebatteriet fjernes, nulstilles BIOS'en til standardindstillingerne. Det anbefales, at du noterer BIOS-indstillingerne, før du fjerner møntcellebatteriet.

- 1 Løft låsen til stikket ved hjælp af trækfligen og tag det optiske drevs kabel ud af bundkortet.
- 2 Fjern det optiske drevs kabel fra blæseren.




1	blæser	2	optisk drev-kabel
3	trækflig	4	lås til stikket


- 3 Træk Mylar fra møntcellebatteriet.
- 4 Tag møntcellebatteriets kabelstik ud af bundkortet.
- 5 Bemærk føringen af møntcellebatteriets kabel, og fjern kablet fra det optiske drevs beslag.
- 6 Fjern møntcellebatteriet fra håndledsstøtten.
- 7 Løft møntcellebatteriet og fjern det fligen på tastaturbeslaget.



1	mylar	2	flig
3	møntcellebatteri	4	møntcellebatteriets kabel
5	kabelskinne		

Sådan genmonteres møntcellebatteriet

 **ADVARSEL:** Før du arbejder med computerens indvendige dele, skal du læse de sikkerhedsinstruktioner, der fulgte med computeren, og følge trinene i "Før du starter" på side 8. Efter du har udført arbejde på computerens indvendige dele, skal du følge instruktionerne i "Efter du har udført arbejde på computerens indvendige dele" på side 10. Du kan finde yderligere oplysninger om bedste fremgangsmåder for sikkerhed på webstedet Regulatory Compliance på dell.com/regulatory_compliance.

 **ADVARSEL:** Batteriet kan eksplodere, hvis det installeres forkert. Udskift kun batteriet med den samme type eller en tilsvarende type. Bortskaf brugte batterier i henhold til producentens anvisninger.

Procedure

- 1 Skub møntcellebatteriet under fligen på tastaturkablet og sæt det fast på håndledsstøtten.
- 2 Træk møntcellebatteriets kabel gennem kabelskinnerne på det optiske drevs beslag.
- 3 Sæt møntcellebatteriets kabel i bundkortet.
- 4 Sæt Mylar på møntcellebatteriet.
- 5 Sæt det optiske drevs kabel i blæseren.
- 6 Skub det optiske drevs kabel ind i bundkortet, og tryk ned på låsen til stikket for at fastgøre kablet.

Efterfølgende

- 1 Genmonter batteriet. Se "Sådan genmonteres batteriet" på side 22.
- 2 Følg instruktionerne fra trin 2 til trin 7 i "Sådan genmonteres bunddækslet" på side 14.

Sådan fjernes blæseren

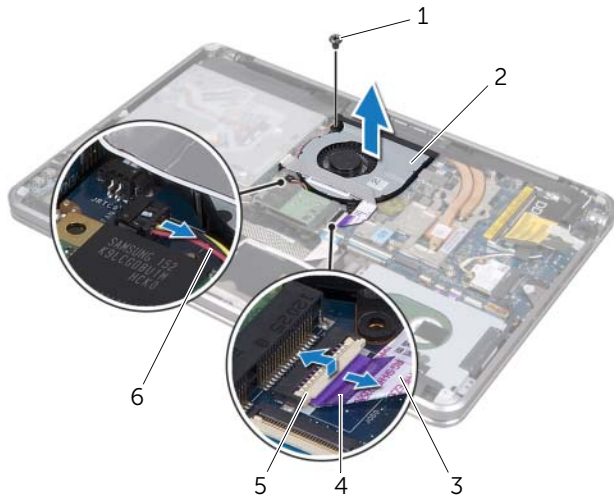
⚠ ADVARSEL: Før du arbejder med computerens indvendige dele, skal du læse de sikkerhedsinstruktioner, der fulgte med computeren, og følge trinene i "Før du starter" på side 8. Efter du har udført arbejde på computerens indvendige dele, skal du følge instruktionerne i "Efter du har udført arbejde på computerens indvendige dele" på side 10. Du kan finde yderligere oplysninger om bedste fremgangsmåder for sikkerhed på webstedet Regulatory Compliance på dell.com/regulatory_compliance.

Forudsætninger

- 1 Følg instruktionerne fra trin 1 til trin 7 i "Sådan fjernes bunddækslet" på side 11.
- 2 Fjern batteriet. Se "Sådan fjernes batteriet" på side 21.

Procedure

- 1 Løft låsen til stikket ved hjælp af trækfligen og tag det optiske drevs kabel ud af bundkortet.
- 2 Fjern det optiske drevs kabel fra blæseren.
- 3 Fjern blæserkablet fra bundkortet.
- 4 Fjern skruen, som holder blæseren fast på håndledsstøtten.
- 5 Løft blæseren med dens kabel væk fra håndledsstøtten.



1	skruen	2	blæser
3	optisk drev-kabel	4	trækflig
5	lås til stikket	6	blæserkabel

Sådan genmonteres blæseren



ADVARSEL: Før du arbejder med computerens indvendige dele, skal du læse de sikkerhedsinstruktioner, der fulgte med computeren, og følge trinene i "Før du starter" på side 8. Efter du har udført arbejde på computerens indvendige dele, skal du følge instruktionerne i "Efter du har udført arbejde på computerens indvendige dele" på side 10. Du kan finde yderligere oplysninger om bedste fremgangsmåder for sikkerhed på webstedet Regulatory Compliance på dell.com/regulatory_compliance.

Procedure

- 1 Ret blæserens skruehuller ind efter håndledsstøttens skruehuller.
- 2 Sæt den skrue, som holder blæseren fast på håndledsstøtten, i.
- 3 Tilslut blæserkablet til bundkortet.
- 4 Sæt det optiske drevs kabel i blæseren.
- 5 Sæt kablet til det optiske drev ind i stikket til det optiske drevs kabel, og tryk ned på låsen til stikket for at fastgøre kablet.

Efterfølgende

- 1 Genmonter batteriet. Se "Sådan genmonteres batteriet" på side 22.
- 2 Følg instruktionerne fra trin 2 til trin 7 i "Sådan genmonteres bunddækslet" på side 14.

Sådan fjernes processorens kølelegeme

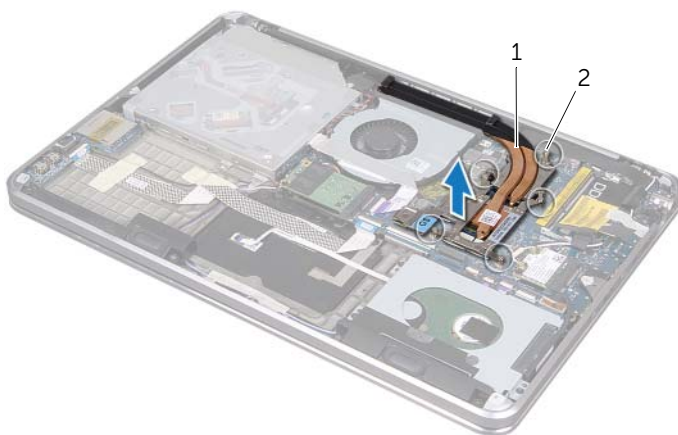
⚠ ADVARSEL: Før du arbejder med computerens indvendige dele, skal du læse de sikkerhedsinstruktioner, der fulgte med computeren, og følge trinene i "Før du starter" på side 8. Efter du har udført arbejde på computerens indvendige dele, skal du følge instruktionerne i "Efter du har udført arbejde på computerens indvendige dele" på side 10. Du kan finde yderligere oplysninger om bedste fremgangsmåder for sikkerhed på webstedet Regulatory Compliance på dell.com/regulatory_compliance.

Forudsætninger

- 1 Følg instruktionerne fra trin 1 til trin 7 i "Sådan fjernes bunddækslet" på side 11.
- 2 Fjern batteriet. Se "Sådan fjernes batteriet" på side 21.

Procedure

- 1 Løsn monteringsskrueene, der fastgør kølelegemet til bundkortet i rækkefølge (angivet på kølelegemet).
- 2 Løft processorens kølelegeme op fra bundkortet.



1 processorens kølelegeme

2 skrue (5)

Sådan genmonteres processorens kølelegeme



ADVARSEL: Før du arbejder med computerens indvendige dele, skal du læse de sikkerhedsinstruktioner, der fulgte med computeren, og følge trinene i "Før du starter" på side 8. Efter du har udført arbejde på computerens indvendige dele, skal du følge instruktionerne i "Efter du har udført arbejde på computerens indvendige dele" på side 10. Du kan finde yderligere oplysninger om bedste fremgangsmåder for sikkerhed på webstedet Regulatory Compliance på dell.com/regulatory_compliance.

Procedure



BEMÆRK: Det oprindelige termiske smøremiddel kan genbruges, hvis det oprindelige bundkort og kølelegeme geninstalleres sammen. Hvis enten bundkortet eller kølelegemet udskiftes, skal du bruge den termiske plade, der følger med sættet, for at sikre, at der opnås varmeledning.

- 1 Tør det termiske smøremiddel fra bunden af processorens kølelegeme, og påfør det igen.
- 2 Flugt skruehullerne på kølelegemet med hullerne på bundkortet.
- 3 Stram monteringskruerne, der fastgør kølelegemet til bundkortet i rækkefølge (angivet på kølelegemet).

Efterfølgende

- 1 Genmonter batteriet. Se "Sådan genmonteres batteriet" på side 22.
- 2 Følg instruktionerne fra trin 2 til trin 7 i "Sådan genmonteres bunddækslet" på side 14.

Sådan fjernes I/O-kortet

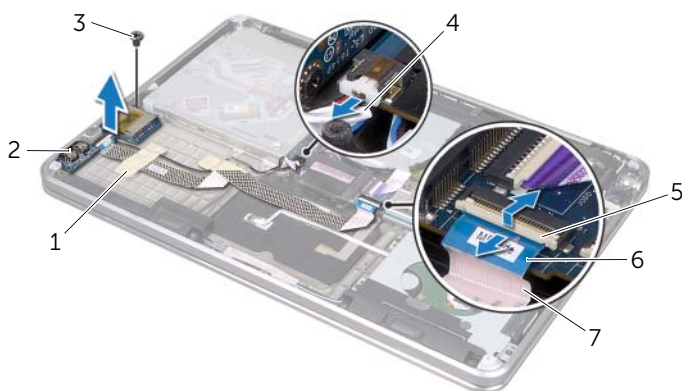
⚠ ADVARSEL: Før du arbejder med computerens indvendige dele, skal du læse de sikkerhedsinstruktioner, der fulgte med computeren, og følge trinene i "Før du starter" på side 8. Efter du har udført arbejde på computerens indvendige dele, skal du følge instruktionerne i "Efter du har udført arbejde på computerens indvendige dele" på side 10. Du kan finde yderligere oplysninger om bedste fremgangsmåder for sikkerhed på webstedet Regulatory Compliance på dell.com/regulatory_compliance.

Forudsætninger

- 1 Følg instruktionerne fra trin 1 til trin 7 i "Sådan fjernes bunddækslet" på side 11.
- 2 Fjern batteriet. Se "Sådan fjernes batteriet" på side 21.
- 3 Fjern mSATA-kortet. Se "Sådan fjernes mSATA-kortet" på side 36.

Procedure

- 1 Frakobl I/O kortets jordforbindelseskabel fra bundkortet.
- 2 Løft låsen til stikket ved hjælp af trækfligen og tag I/O-kortets kabel ud af bundkortet.
- 3 Fjern det tape, som holder I/O-kortets kabel og I/O-kortets jordforbindelseskabel fast på håndledsstøtten.
- 4 Fjern skruen, der fastgør I/O-kortet til håndledsstøtten.
- 5 Løft I/O-kortet og tilhørende kabler fra håndledsstøtten.



1	tape (2)	2	I/O-kort
3	skruer	4	I/O-kortets jordforbindelseskabel
5	lås til stikket	6	trækflig
7	I/O-kortets kabel		

Sådan genmonteres I/O-kortet



ADVARSEL: Før du arbejder med computerens indvendige dele, skal du læse de sikkerhedsinstruktioner, der fulgte med computeren, og følge trinene i "Før du starter" på side 8. Efter du har udført arbejde på computerens indvendige dele, skal du følge instruktionerne i "Efter du har udført arbejde på computerens indvendige dele" på side 10. Du kan finde yderligere oplysninger om bedste fremgangsmåder for sikkerhed på webstedet Regulatory Compliance på dell.com/regulatory_compliance.

Procedure

- 1 Flugt skruehullet I/O-kortet med håndledsstøttens skruehul.
- 2 Sæt skruen, der holder I/O-kortet fast på håndledsstøtten, i.
- 3 Træk I/O-kortets kabel og I/O-kortets jordforbindelseskabel på håndledsstøtten og sæt tape på for at fastgøre kablerne.
- 4 Sæt I/O-kortets kabel i I/O-kortets kabelstik, og tryk ned på låsen til stikket for at fastgøre kablet.
- 5 Forbind I/O kortets jordforbindelseskabel til bundkortet.

Efterfølgende

- 1 Genmonter mSATA-kortet. Se "Sådan genmonteres mSATA-kortet" på side 37.
- 2 Genmonter batteriet. Se "Sådan genmonteres batteriet" på side 22.
- 3 Følg instruktionerne fra trin 2 til trin 7 i "Sådan genmonteres bunddækslet" på side 14.

Sådan fjernes højttalerne



ADVARSEL: Før du arbejder med computerens indvendige dele, skal du læse de sikkerhedsinstruktioner, der fulgte med computeren, og følge trinene i "Før du starter" på side 8. Efter du har udført arbejde på computerens indvendige dele, skal du følge instruktionerne i "Efter du har udført arbejde på computerens indvendige dele" på side 10. Du kan finde yderligere oplysninger om bedste fremgangsmåder for sikkerhed på webstedet Regulatory Compliance på dell.com/regulatory_compliance.

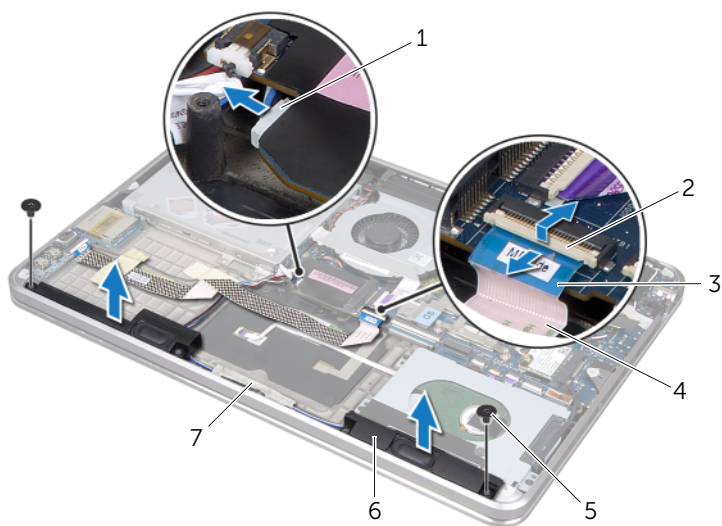
Forudsætninger

- 1 Følg instruktionerne fra trin 1 til trin 7 i "Sådan fjernes bunddækslet" på side 11.
- 2 Fjern batteriet. Se "Sådan fjernes batteriet" på side 21.
- 3 Fjern mSATA-kortet. Se "Sådan fjernes mSATA-kortet" på side 36.

Procedure

- 1 Løft låsen til stikket og brug trækfligen til at tage I/O-kortets kabel ud af I/O-kortets kabelstik.
- 2 Fjern I/O-kortets kabel fra højttalerkablets føring.
- 3 Frakobl højttalerkablet fra bundkortet.
- 4 Fjern de skruer, der fastgør højttalerne til håndledsstøtten.
- 5 Bemærk højttalerkablets føring, og fjern tapen fra højttalerkablet.

6 Løft højttalerne og højttalerkablet væk fra håndledsstøtten.




1	højttalerkabel	2	lås til stikket
3	trækflig	4	I/O-kortets kabel
5	skruer (2)	6	højttalere (2)
7	tape		

Sådan genmonteres højttalerne



ADVARSEL: Før du arbejder med computerens indvendige dele, skal du læse de sikkerhedsinstruktioner, der fulgte med computeren, og følge trinene i "Før du starter" på side 8. Efter du har udført arbejde på computerens indvendige dele, skal du følge instruktionerne i "Efter du har udført arbejde på computerens indvendige dele" på side 10. Du kan finde yderligere oplysninger om bedste fremgangsmåder for sikkerhed på webstedet Regulatory Compliance på dell.com/regulatory_compliance.

Procedure

- 1 Brug justeringsanordningerne på håndledsstøtten til at sætte højttalerne på plads.
 -  **BEMÆRK:** Sørg for, at højttalerne er fastgjort med justeringstappene.
- 2 Træk højttalerkablet på håndledsstøtten og sæt det fast med tape.
- 3 Sæt de skruer, der fastgør højttalerne til håndledsstøtten, i.
- 4 Træk højttalerkablet på håndledsstøtten, og slut det til bundkortet.
- 5 Træk I/O-kortets kabel på håndledsstøtten.
- 6 Sæt I/O-kortets kabel i I/O-kortets stik, og tryk ned på låsen til stikket for at fastgøre kablet.

Efterfølgende

- 1 Genmonter mSATA-kortet. Se "Sådan genmonteres mSATA-kortet" på side 37.
- 2 Genmonter batteriet. Se "Sådan genmonteres batteriet" på side 22.
- 3 Følg instruktionerne fra trin 2 til trin 7 i "Sådan genmonteres bunddækslet" på side 14.

Sådan fjernes strøm/batteristatusindikatorens kort



ADVARSEL: Før du arbejder med computerens indvendige dele, skal du læse de sikkerhedsinstruktioner, der fulgte med computeren, og følge trinene i "Før du starter" på side 8. Efter du har udført arbejde på computerens indvendige dele, skal du følge instruktionerne i "Efter du har udført arbejde på computerens indvendige dele" på side 10. Du kan finde yderligere oplysninger om bedste fremgangsmåder for sikkerhed på webstedet Regulatory Compliance på dell.com/regulatory_compliance.

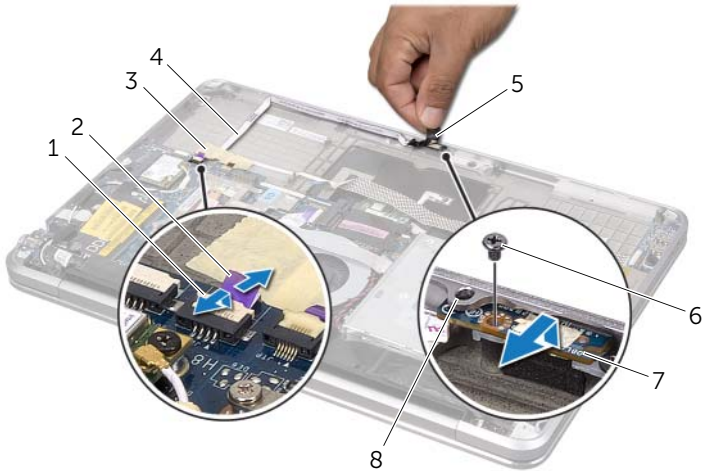
Forudsætninger

- 1 Følg instruktionerne fra trin 1 til trin 7 i "Sådan fjernes bunddækslet" på side 11.
- 2 Fjern batteriet. Se "Sådan fjernes batteriet" på side 21.
- 3 Fjern højttalerne. Se "Sådan fjernes højttalerne" på side 47.

Procedure

- 1 Træk Mylar fra strøm/batteristatusindikatorens kort.
- 2 Løft låsen til stikket, og brug trækfligen til at frakoble strøm/batteristatusindikatorens kabel fra bundkortet.
- 3 Bemærk placeringen af tapen og træk det af strøm/batteristatusindikatorens kabel.
- 4 Fjern skruen, der fastgør strøm/batteristatusindikatorens kort til håndledsstøtten.

- 5 Løft strøm/batteristatusindikatorens kort fra en vinkel for at fjerne det fra fligen på håndledsstøtten og løft strøm/batteristatusindikatorens kort og tilhørende kabel af håndledsstøtten.



1	lås til stikket	2	trækflig
3	tape	4	strøm/batteristatusindikatorens kabel
5	mylar	6	skrue
7	strøm/batteristatusindikatorens kort	8	flig

Sådan isættes strøm/batteristatusindikatoren kort



ADVARSEL: Før du arbejder med computerens indvendige dele, skal du læse de sikkerhedsinstruktioner, der fulgte med computeren, og følge trinene i "Før du starter" på side 8. Efter du har udført arbejde på computerens indvendige dele, skal du følge instruktionerne i "Efter du har udført arbejde på computerens indvendige dele" på side 10. Du kan finde yderligere oplysninger om bedste fremgangsmåder for sikkerhed på webstedet Regulatory Compliance på dell.com/regulatory_compliance.

Procedure

- 1 Skub strøm/batteristatusindikatoren kort under fligen på håndledsstøtten og flugt skruehullerne på strøm/batteristatusindikatoren kort med skruehullerne på håndledsstøtten.
- 2 Genmonter skruen, der fastgør strøm/batteristatusindikatoren kort til håndledsstøtten.
- 3 Træk strøm/batteristatusindikatoren kabel på håndledsstøtten og fastgør kablet med tape.
- 4 Sæt strøm/batteristatusindikatoren kabel ind i stikket til strøm/batteristatusindikator, og tryk ned på låsen til stikket for at fastgøre kablet.
- 5 Sæt mylar på strøm/batteristatusindikatoren kort.

Efterfølgende

- 1 Genmonter højttalerne. Se "Sådan genmonteres højttalerne" på side 49.
- 2 Genmonter batteriet. Se "Sådan genmonteres batteriet" på side 22.
- 3 Følg instruktionerne fra trin 2 til trin 7 i "Sådan genmonteres bunddækslet" på side 14.

Sådan fjernes bundkortet





ADVARSEL: Før du arbejder med computerens indvendige dele, skal du læse de sikkerhedsinstruktioner, der fulgte med computeren, og følge trinene i "Før du starter" på side 8. Efter du har udført arbejde på computerens indvendige dele, skal du følge instruktionerne i "Efter du har udført arbejde på computerens indvendige dele" på side 10. Du kan finde yderligere oplysninger om bedste fremgangsmåder for sikkerhed på webstedet Regulatory Compliance på dell.com/regulatory_compliance.

Forudsætninger

- 1 Følg instruktionerne fra trin 1 til trin 7 i "Sådan fjernes bunddækslet" på side 11.
- 2 Fjern batteriet. Se "Sådan fjernes batteriet" på side 21.
- 3 Fjern det sekundære hukommelsesmodul. Se "Sådan fjernes hukommelsesmodulerne" på side 23.
- 4 Fjern det trådløse minikort. Se "Sådan fjernes det trådløse minikort" på side 34.
- 5 Fjern mSATA-kortet. Se "Sådan fjernes mSATA-kortet" på side 36.
- 6 Følg instruktionerne fra trin 1 til trin 3 i "Sådan fjernes harddisken" på side 27.
- 7 Fjern blæseren. Se "Sådan fjernes blæseren" på side 41.
- 8 Fjern processorens kølelegeme. Se "Sådan fjernes processorens kølelegeme" på side 43.

Procedure

 **BEMÆRK:** Computerens Service Tag kan findes under systememblemet. Du skal indtaste Service Tag i BIOS'en, når du genmonterer bundkortet.

 **BEMÆRK:** Bemærk, inden du frakobler kablerne fra bundkortet, stikkenes placering, så du kan tilslutte dem korrekt igen, efter at du har genmonteret bundkortet.

- 1 Træk Mylar fra bundkortet.
- 2 Bemærk antennekablenes føring, og fjern kablerne fra kabelskinnerne.

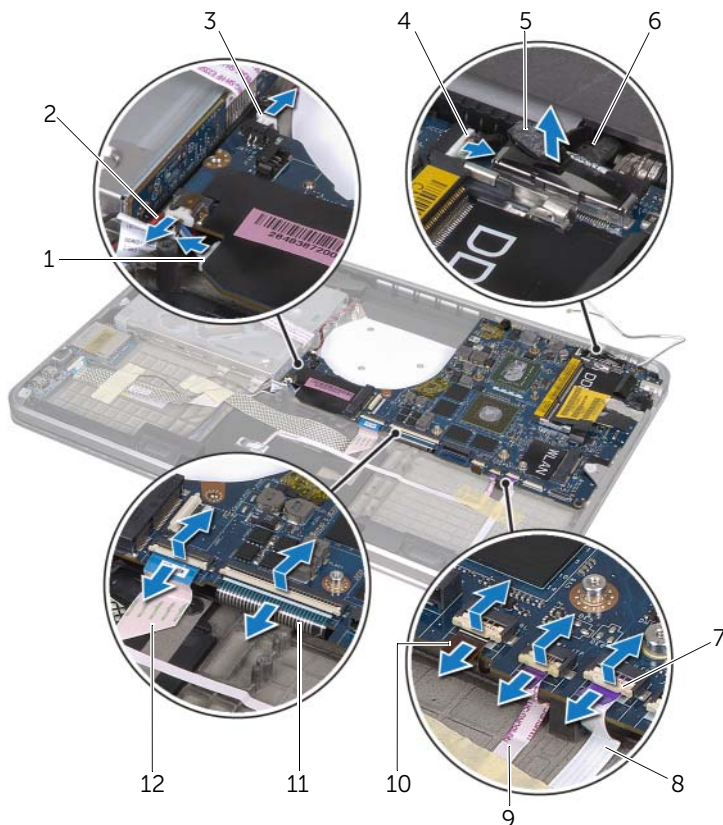


1 mylar

2 kabelskinner (2)

3 antennekabler (2)

- 3 Frigør stikket fra bundkortet ved at trække i skærmkablets trækflig.
- 4 Afbryd højttalerkablet, møntcellebatteriets kabel, I/O-kortets jordforbindelseskabel og kameraets kabel fra bundkortet.
- 5 Løft låsene til stikkene og brug trækfligen til at afbryde I/O-kortets kabel, tastaturkablet, kablet til tastaturets baggrundslysning, pegefeltets kabel og strøm/ batteristatusindikatorens kabel fra bundkortet.



1	højttalerkabel	2	I/O-kortets jordforbindelseskabel
3	møntcellebatteriets kabel	4	kamerakabel
5	trækflige (6)	6	skærnkabel
7	låse til stik (5)	8	strøm/batteristatusindikatorens kabel
9	pegefeltets kabel	10	kabel til tastaturets baggrundlys
11	tastaturkabel	12	I/O-kortets kabel

- 6 Genmonter de skruer, som holder bundkortet fast på håndledsstøtten.
- 7 Løft forsigtigt bundkortet i en vinklet, og frigør bundkortstikkene fra stikkene på håndledsstøtten.
- 8 Skub og fjern bundkortet gennem fra fligen håndledsstøtten.



1	skruer (5)	2	bundkortanordningen
3	flig		


- 9 Vend bundkortmodulet om.
- 10 Fjern det primære hukommelsesmodul ved at følge vejledningerne fra trin 1 til trin 2 i "Sådan fjernes hukommelsesmodulerne" på side 23.

Sådan genmonteres bundkortet



ADVARSEL: Før du arbejder med computerens indvendige dele, skal du læse de sikkerhedsinstruktioner, der fulgte med computeren, og følge trinene i "Før du starter" på side 8. Efter du har udført arbejde på computerens indvendige dele, skal du følge instruktionerne i "Efter du har udført arbejde på computerens indvendige dele" på side 10. Du kan finde yderligere oplysninger om bedste fremgangsmåder for sikkerhed på webstedet Regulatory Compliance på dell.com/regulatory_compliance.

Procedure

- 1 Montér det primære hukommelsesmodul igen ved at følge vejledningerne fra trin 1 til trin 2 i "Sådan genmonteres hukommelsesmodulerne" på side 25.
- 2 Vend bundkortmodulet om.
- 3 Skub bundkortets stik under fligen og ind i stikkene på håndledsstøtten.
- 4 Ret bundkortets skruehuller ind efter håndledsstøttens skruehuller.
 **BEMÆRK:** Sørg for, at der ikke er nogen kabler under bundkortanordningen.
- 5 Genmonter de skruer, der fastgør bundkortet på håndledsstøtten.
- 6 Sæt I/O-kortets kabel, tastaturkablet, kablet til tastaturets baggrundlys, pegefeldets kabel og strøm/batteristatusindikatorens kabel i de behørigte stik og tryk ned på låsene til stikkene for at fastgøre kablerne.
- 7 Sæt skærmkablet, højttalerkablet, møntcellebatteriets kabel, I/O-kortets jordforbindelseskabel og kameraets kabel i bundkortet.
- 8 Før antennekablerne gennem kabelskinnerne på bundkortet.
- 9 Fastgør mylar til bundkortet.

Efterfølgende

- 1 Genmonter processorens kølelegeme. Se "Sådan genmonteres processorens kølelegeme" på side 44.
- 2 Genmonter blæseren. Se "Sådan genmonteres blæseren" på side 42.
- 3 Følg instruktionerne fra trin 4 til trin 6 i "Sådan genmonteres harddisken" på side 29.
- 4 Genmonter mSATA-kortet. Se "Sådan genmonteres mSATA-kortet" på side 37.
- 5 Genmonter det trådløse minikort. Se "Sådan genmonteres det trådløse minikort" på side 35.
- 6 Sæt det sekundære hukommelsesmodul på igen. Se "Sådan genmonteres hukommelsesmodulerne" på side 25.
- 7 Genmonter batteriet. Se "Sådan genmonteres batteriet" på side 22.
- 8 Følg instruktionerne fra trin 2 til trin 7 i "Sådan genmonteres bunddækslet" på side 14.

Sådan indtastes Service Tag i BIOS

- 1 Tænd computeren.
- 2 Tryk på <F2> under POST for at få adgang til systemets installationsprogram.
- 3 Gå til hovedfanen, og indtast Service Tag i feltet **Service Tag** (Indtast servicekode).

Sådan fjernes anordningen med ventilationshuller



ADVARSEL: Før du arbejder med computerens indvendige dele, skal du læse de sikkerhedsinstruktioner, der fulgte med computeren, og følge trinene i "Før du starter" på side 8. Efter du har udført arbejde på computerens indvendige dele, skal du følge instruktionerne i "Efter du har udført arbejde på computerens indvendige dele" på side 10. Du kan finde yderligere oplysninger om bedste fremgangsmåder for sikkerhed på webstedet Regulatory Compliance på dell.com/regulatory_compliance.

Forudsætninger

- 1 Følg instruktionerne fra trin 1 til trin 7 i "Sådan fjernes bunddækslet" på side 11.
- 2 Fjern batteriet. Se "Sådan fjernes batteriet" på side 21.
- 3 Fjern det sekundære hukommelsesmodul. Se "Sådan fjernes hukommelsesmodulerne" på side 23.
- 4 Fjern det trådløse minikort. Se "Sådan fjernes det trådløse minikort" på side 34.
- 5 Fjern mSATA-kortet. Se "Sådan fjernes mSATA-kortet" på side 36.
- 6 Følg instruktionerne fra trin 1 til trin 3 i "Sådan fjernes harddisken" på side 27.
- 7 Følg instruktionerne fra trin 1 til trin 6 i "Sådan fjernes det optiske drev" på side 30.
- 8 Fjern blæseren. Se "Sådan fjernes blæseren" på side 41.
- 9 Fjern processorens kølelegeme. Se "Sådan fjernes processorens kølelegeme" på side 43.
- 10 Følg instruktionerne fra trin 1 til trin 7 i "Sådan fjernes bundkortet" på side 53.

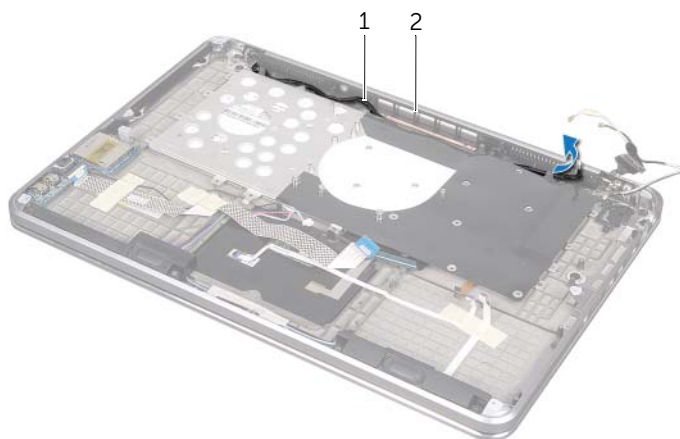
Procedure

- 1 Træk Mylar fra kameraets kabelføring.



1 mylar

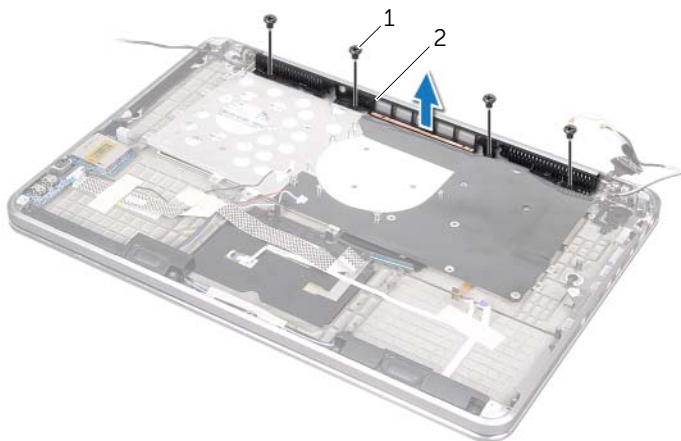
- 2 Bemærk kameraets kabelføring, og fjern kablet fra kabelskinnerne på anordningen med ventilationshuller.



1 kameraets kabelføring

2 ventilationshuller

- 3 Fjern de skruer, der holder anordningen med ventilationshuller til fast på håndledsstøtten.
- 4 Løft anordningen med ventilationshuller af håndledsstøtten.



1 skruer (4)

2 ventilationshuller

Sådan genmonteres anordningen med ventilationshuller



ADVARSEL: Før du arbejder med computerens indvendige dele, skal du læse de sikkerhedsinstruktioner, der fulgte med computeren, og følge trinene i "Før du starter" på side 8. Efter du har udført arbejde på computerens indvendige dele, skal du følge instruktionerne i "Efter du har udført arbejde på computerens indvendige dele" på side 10. Du kan finde yderligere oplysninger om bedste fremgangsmåder for sikkerhed på webstedet Regulatory Compliance på dell.com/regulatory_compliance.

Procedure

- 1 Ret skruehullerne på anordningen med ventilationshuller ind efter håndledsstøttens skruehuller.
- 2 Genmonter de skruer, der fastgør anordningen med ventilationshuller til håndledsstøtten.
- 3 Før kameraets kabel gennem førings Skinnerne på anordningen med ventilationshuller.
- 4 Sæt mylar på kameraets kabelføring.

Efterfølgende

- 1 Følg instruktionerne fra trin 3 til trin 9 i "Sådan genmonteres bundkortet" på side 57.
- 2 Genmonter processorens kølelegeme. Se "Sådan genmonteres processorens kølelegeme" på side 44.
- 3 Genmonter blæseren. Se "Sådan genmonteres blæseren" på side 42.
- 4 Følg instruktionerne fra trin 5 til trin 10 i "Sådan genmonteres det optiske drev" på side 33.
- 5 Følg instruktionerne fra trin 4 til trin 6 i "Sådan genmonteres harddisken" på side 29.
- 6 Genmonter mSATA-kortet. Se "Sådan genmonteres mSATA-kortet" på side 37.
- 7 Genmonter det trådløse minikort. Se "Sådan genmonteres det trådløse minikort" på side 35.
- 8 Sæt det sekundære hukommelsesmodul på igen. Se "Sådan genmonteres hukommelsesmodulerne" på side 25.
- 9 Genmonter batteriet. Se "Sådan genmonteres batteriet" på side 22.
- 10 Følg instruktionerne fra trin 2 til trin 7 i "Sådan genmonteres bunddækslet" på side 14.

Sådan fjernes tastaturet



ADVARSEL: Før du arbejder med computerens indvendige dele, skal du læse de sikkerhedsinstruktioner, der fulgte med computeren, og følge trinene i "Før du starter" på side 8. Efter du har udført arbejde på computerens indvendige dele, skal du følge instruktionerne i "Efter du har udført arbejde på computerens indvendige dele" på side 10. Du kan finde yderligere oplysninger om bedste fremgangsmåder for sikkerhed på webstedet Regulatory Compliance på dell.com/regulatory_compliance.

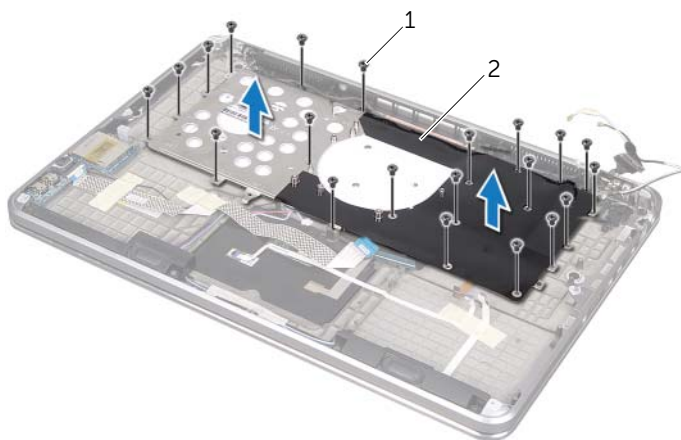
Forudsætninger

- 1 Følg instruktionerne fra trin 1 til trin 7 i "Sådan fjernes bunddækslet" på side 11.
- 2 Fjern batteriet. Se "Sådan fjernes batteriet" på side 21.
- 3 Fjern det sekundære hukommelsesmodul. Se "Sådan fjernes hukommelsesmodulerne" på side 23.
- 4 Fjern det trådløse minikort. Se "Sådan fjernes det trådløse minikort" på side 34.
- 5 Fjern mSATA-kortet. Se "Sådan fjernes mSATA-kortet" på side 36.
- 6 Følg instruktionerne fra trin 1 til trin 3 i "Sådan fjernes harddisken" på side 27.
- 7 Følg instruktionerne fra trin 1 til trin 6 i "Sådan fjernes det optiske drev" på side 30.
- 8 Fjern blæseren. Se "Sådan fjernes blæseren" på side 41.
- 9 Fjern processorens kølelegeme. Se "Sådan fjernes processorens kølelegeme" på side 43.
- 10 Følg instruktionerne fra trin 1 til trin 7 i "Sådan fjernes bundkortet" på side 53.

Procedure

△ FORSIGTIG: Tastehætterne på tastaturet er skrøbelige og kan nemt forrykke sig, og det er tidskævende at udskifte dem. Vær forsigtig, når du fjerner og håndterer tastaturet.

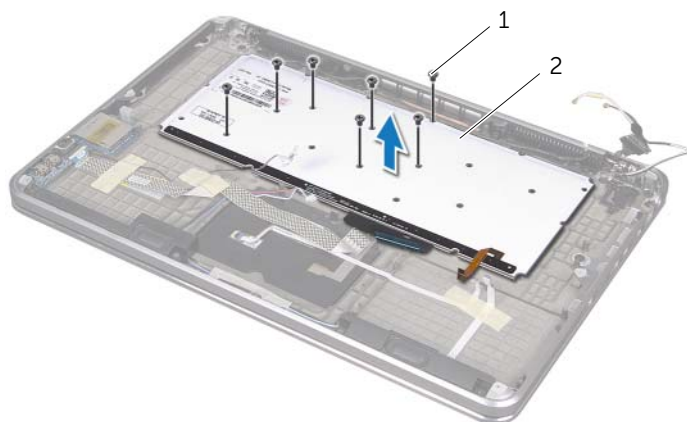
- 1 Fjern de skruer, der fastgør tastaturbeslaget til håndledsstøtten.
- 2 Løft tastaturbeslaget af håndledsstøtten.



1 skruer (21)

2 tastaturbeslag

- 3 Fjern de skruer, der fastgør tastaturet til håndledsstøtten.
- 4 Løft tastaturet af håndledsstøtten.



1 skruer (7)

2 tastatur

Sådan genmonteres tastaturet



ADVARSEL: Før du arbejder med computerens indvendige dele, skal du læse de sikkerhedsinstruktioner, der fulgte med computeren, og følge trinene i "Før du starter" på side 8. Efter du har udført arbejde på computerens indvendige dele, skal du følge instruktionerne i "Efter du har udført arbejde på computerens indvendige dele" på side 10. Du kan finde yderligere oplysninger om bedste fremgangsmåder for sikkerhed på webstedet Regulatory Compliance på dell.com/regulatory_compliance.

Procedure

- 1 Ret tastaturets skruehuller ind efter håndledsstøttens skruehuller.
- 2 Genmonter de skruer, der fastgør tastaturet til håndledsstøtten.
- 3 Ret skruehullerne på tastaturbeslaget ind efter håndledsstøttens skruehuller.
- 4 Genmonter de skruer, der fastgør tastaturbeslaget til håndledsstøtten.

Efterfølgende

- 1 Følg instruktionerne fra trin 3 til trin 9 i "Sådan genmonteres bundkortet" på side 57.
- 2 Genmonter processorens kølelegeme. Se "Sådan genmonteres processorens kølelegeme" på side 44.
- 3 Genmonter blæseren. Se "Sådan genmonteres blæseren" på side 42.
- 4 Følg instruktionerne fra trin 5 til trin 10 i "Sådan genmonteres det optiske drev" på side 33.
- 5 Følg instruktionerne fra trin 4 til trin 6 i "Sådan genmonteres harddisken" på side 29.
- 6 Genmonter mSATA-kortet. Se "Sådan genmonteres mSATA-kortet" på side 37.
- 7 Genmonter det trådløse minikort. Se "Sådan genmonteres det trådløse minikort" på side 35.
- 8 Sæt det sekundære hukommelsesmodul på igen. Se "Sådan genmonteres hukommelsesmodulerne" på side 25.
- 9 Genmonter batteriet. Se "Sådan genmonteres batteriet" på side 22.
- 10 Følg instruktionerne fra trin 2 til trin 7 i "Sådan genmonteres bunddækslet" på side 14.

Sådan fjernes skærmen



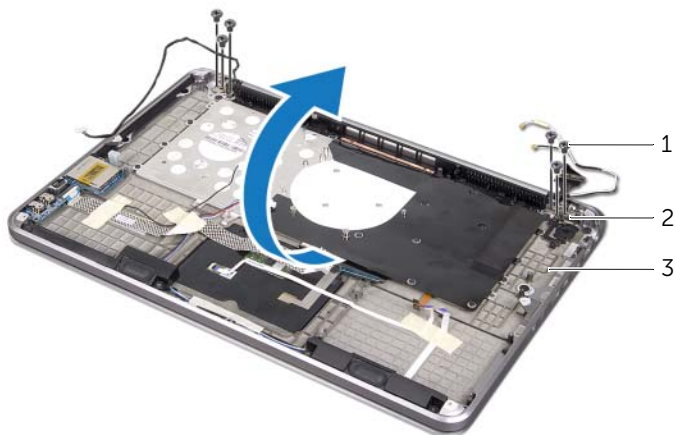
ADVARSEL: Før du arbejder med computerens indvendige dele, skal du læse de sikkerhedsinstruktioner, der fulgte med computeren, og følge trinene i "Før du starter" på side 8. Efter du har udført arbejde på computerens indvendige dele, skal du følge instruktionerne i "Efter du har udført arbejde på computerens indvendige dele" på side 10. Du kan finde yderligere oplysninger om bedste fremgangsmåder for sikkerhed på webstedet Regulatory Compliance på dell.com/regulatory_compliance.

Forudsætninger

- 1 Følg instruktionerne fra trin 1 til trin 7 i "Sådan fjernes bunddækslet" på side 11.
- 2 Fjern batteriet. Se "Sådan fjernes batteriet" på side 21.
- 3 Fjern mSATA-kortet. Se "Sådan fjernes mSATA-kortet" på side 36.
- 4 Følg instruktionerne fra trin 1 til trin 3 i "Sådan fjernes harddisken" på side 27.
- 5 Følg instruktionerne fra trin 1 til trin 6 i "Sådan fjernes det optiske drev" på side 30.
- 6 Fjern møntcellebatteriet. Se "Sådan fjernes møntcellebatteriet" på side 38.
- 7 Fjern blæseren. Se "Sådan fjernes blæseren" på side 41.
- 8 Fjern processorens kølelegeme. Se "Sådan fjernes processorens kølelegeme" på side 43.
- 9 Følg instruktionerne fra trin 1 til trin 7 i "Sådan fjernes bundkortet" på side 53.

Procedure

- 1 Fjern de skruer, der holder skærmhængslerne fast på håndledsstøtten.
- 2 Åbn håndledsstøtten så meget som muligt.

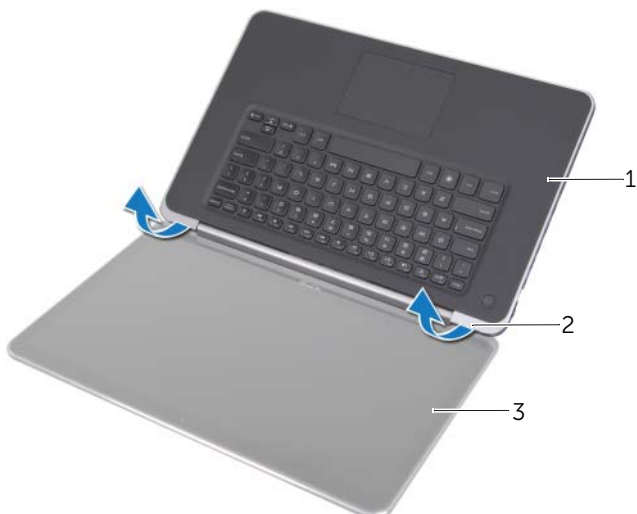


1 skruer (6)

2 skærmhængsler (2)

3 håndledsstøtte

- 3 Skub og fjern tappene på håndledsstøtten fra skærmhængslerne.



1 håndledsstøtte

2 tappe (2)

3 skærm

Sådan genmonteres skærmen



ADVARSEL: Før du arbejder med computerens indvendige dele, skal du læse de sikkerhedsinstruktioner, der fulgte med computeren, og følge trinene i "Før du starter" på side 8. Efter du har udført arbejde på computerens indvendige dele, skal du følge instruktionerne i "Efter du har udført arbejde på computerens indvendige dele" på side 10. Du kan finde yderligere oplysninger om bedste fremgangsmåder for sikkerhed på webstedet Regulatory Compliance på dell.com/regulatory_compliance.

Procedure

- 1 Skub tappene på håndledsstøtten under skærmhængslerne og flugt skruehullerne på håndledsstøtten med skruehullerne på skærmhængslerne.
- 2 Genmonter de skruer, der holder håndledsstøtten fast på skærmhængslerne.
- 3 Luk håndledsstøtten.

Efterfølgende

- 1 Følg instruktionerne fra trin 3 til trin 9 i "Sådan genmonteres bundkortet" på side 57.
- 2 Genmonter processorens kølelegeme. Se "Sådan genmonteres processorens kølelegeme" på side 44.
- 3 Genmonter blæseren. Se "Sådan genmonteres blæseren" på side 42.
- 4 Isæt møntcellebatteriet. Se "Sådan genmonteres møntcellebatteriet" på side 40.
- 5 Følg instruktionerne fra trin 5 til trin 10 i "Sådan genmonteres det optiske drev" på side 33.
- 6 Følg instruktionerne fra trin 4 til trin 6 i "Sådan genmonteres harddisken" på side 29.
- 7 Genmonter mSATA-kortet. Se "Sådan genmonteres mSATA-kortet" på side 37.
- 8 Genmonter batteriet. Se "Sådan genmonteres batteriet" på side 22.
- 9 Følg instruktionerne fra trin 2 til trin 7 i "Sådan genmonteres bunddækslet" på side 14.

Sådan fjernes håndledsstøtten



ADVARSEL: Før du arbejder med computerens indvendige dele, skal du læse de sikkerhedsinstruktioner, der fulgte med computeren, og følge trinene i "Før du starter" på side 8. Efter du har udført arbejde på computerens indvendige dele, skal du følge instruktionerne i "Efter du har udført arbejde på computerens indvendige dele" på side 10. Du kan finde yderligere oplysninger om bedste fremgangsmåder for sikkerhed på webstedet Regulatory Compliance på dell.com/regulatory_compliance.

Forudsætninger

- 1 Følg instruktionerne fra trin 1 til trin 7 i "Sådan fjernes bunddækslet" på side 11.
- 2 Fjern batteriet. Se "Sådan fjernes batteriet" på side 21.
- 3 Fjern mSATA-kortet. Se "Sådan fjernes mSATA-kortet" på side 36.
- 4 Følg instruktionerne fra trin 1 til trin 3 i "Sådan fjernes harddisken" på side 27.
- 5 Følg instruktionerne fra trin 1 til trin 6 i "Sådan fjernes det optiske drev" på side 30.
- 6 Fjern møntcellebatteriet. Se "Sådan fjernes møntcellebatteriet" på side 38.
- 7 Fjern blæseren. Se "Sådan fjernes blæseren" på side 41.
- 8 Fjern processorens kølelegeme. Se "Sådan fjernes processorens kølelegeme" på side 43.
- 9 Fjern I/O-kortet. Se "Sådan fjernes I/O-kortet" på side 45.
- 10 Fjern højttalerne. Se "Sådan fjernes højttalerne" på side 47.
- 11 Fjern strøm/batteristatusindikatorens kort.
Se "Sådan fjernes strøm/batteristatusindikatorens kort" på side 50.
- 12 Følg instruktionerne fra trin 1 til trin 7 i "Sådan fjernes bundkortet" på side 53.
- 13 Fjern anordningen med ventilationshuller. Se "Sådan fjernes anordningen med ventilationshuller" på side 59.
- 14 Fjern tastaturet. Se "Sådan fjernes tastaturet" på side 63.

Procedure

- 1 Fjern de skruer, som holder håndledsstøtten fast på skærmhængslerne.
- 2 Åbn håndledsstøtten så meget som muligt.



1	skruer (6)	2	skærmhængsler (2)
3	håndledsstøtte		

- 3 Skub og fjern håndledsstøtten fra skærmhængslerne.



1	skærm	2	tappe (2)
3	håndledsstøtte		

Sådan genmonteres håndledsstøtten



ADVARSEL: Før du arbejder med computerens indvendige dele, skal du læse de sikkerhedsinstruktioner, der fulgte med computeren, og følge trinene i "Før du starter" på side 8. Efter du har udført arbejde på computerens indvendige dele, skal du følge instruktionerne i "Efter du har udført arbejde på computerens indvendige dele" på side 10. Du kan finde yderligere oplysninger om bedste fremgangsmåder for sikkerhed på webstedet Regulatory Compliance på dell.com/regulatory_compliance.

Procedure

- 1 Skub tappene på håndledsstøtten under skærmhængslerne og flugt skruehullerne på håndledsstøtten med skærmhængslerne.
- 2 Monter de skruer, som holder håndledsstøtten fast på skærmhængslerne.
- 3 Luk håndledsstøtten.

Efterfølgende

- 1 Genmonter tastaturet. Se "Sådan genmonteres tastaturet" på side 65.
- 2 Sæt anordningen med ventilationshuller i. Se "Sådan genmonteres anordningen med ventilationshuller" på side 62.
- 3 Følg instruktionerne fra trin 3 til trin 9 i "Sådan genmonteres bundkortet" på side 57.
- 4 Isætning af strøm/batteristatusindikatorens kort Se "Sådan isættes strøm/batteristatusindikatorens kort" på side 52.
- 5 Genmonter højttalerne. Se "Sådan genmonteres højttalerne" på side 49.
- 6 Genmonter I/O-kortet. Se "Sådan genmonteres I/O-kortet" på side 46.
- 7 Genmonter processorens kølelegeme. Se "Sådan genmonteres processorens kølelegeme" på side 44.
- 8 Genmonter blæseren. Se "Sådan genmonteres blæseren" på side 42.
- 9 Isæt møntcellebatteriet Se "Sådan genmonteres møntcellebatteriet" på side 40.
- 10 Følg instruktionerne fra trin 5 til trin 10 i "Sådan genmonteres det optiske drev" på side 33.
- 11 Følg instruktionerne fra trin 4 til trin 6 i "Sådan genmonteres harddisken" på side 29.
- 12 Genmonter mSATA-kortet. Se "Sådan genmonteres mSATA-kortet" på side 37.
- 13 Genmonter batteriet. Se "Sådan genmonteres batteriet" på side 22.
- 14 Følg instruktionerne fra trin 2 til trin 7 i "Sådan genmonteres bunddækslet" på side 14.

Sådan flash-opdateres BIOS

Det er muligt, at det er nødvendigt at flashe BIOS, når der er en opdatering tilgængelig, eller når bundkortet sættes i. Sådan flash-opdateres BIOS:

- 1 Tænd computeren.
- 2 Gå til support.dell.com/support/downloads.
- 3 Find filen med BIOS-opdateringen til computeren:



BEMÆRK: Du finder computerens Service Tag på en mærkat under systememblemet på computerens bagside. Du kan finde flere oplysninger om, hvordan Service Tag findes, se *Startvejledning*, som fulgte med din computer.

Hvis du har computerens Service Tag eller Express Service Code:

- a Indtast computerens Service Tag eller Express Service Code i feltet **Service Tag eller Express Service Code**.
- b Klik på **Send** og fortsæt til trin 4.

Hvis du ikke har computerens Servicekode eller Kode til ekspres-service:

- a Vælg en af følgende muligheder:
 - **Automatically detect my Service Tag for me (Registrer automatisk Servicekoden for mig)**
 - **Choose from My Products and Services List (Vælg fra listen Mine produkter og tjenester)**
 - **Choose from a list of all Dell products (Vælg fra en liste med alle Dell-produkter)**
 - b Klik på **Continue** (Fortsæt) og følg vejledningen på skærmen.
- 4 Der vises en liste over resultater på skærmen. Klik på **BIOS**.
 - 5 Klik på **Download File** (Hent fil) for at hente den nyeste BIOS-fil.
 - 6 I vinduet **Please select your download method below** (Vælg overførselsmetode nedenfor) klikker du på **For Single File Download via Browser** (Til overførsel af enkel fil via browser) og derefter klikker du på **Download Now** (Hent nu). Vinduet **File Download** (Filoverførsel) vises.
 - 7 Vælg i vinduet **Save As** (Gem som) en passende placering på computeren at overføre filen til.
 - 8 Hvis vinduet **Download Complete** (Overførsel gennemført) vises, klikker du på **Close** (Luk).
 - 9 Naviger til mappen du overførte filen med BIOS-opdateringen til.
 - 10 Dobbeltklik på ikonet for filen med BIOS-opdateringen, og følg vejledningen på skærmen.